

## Spároveň CB vozovky

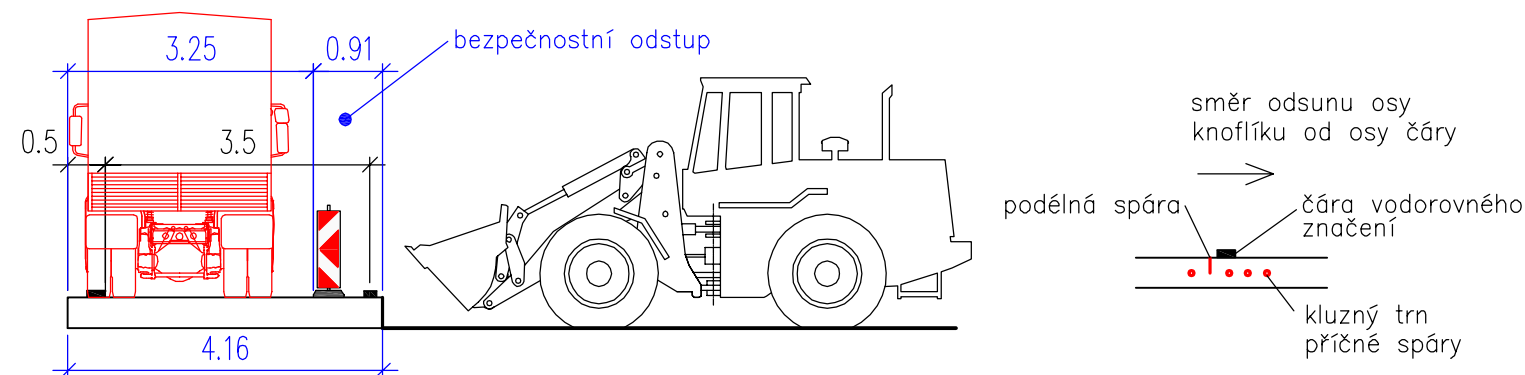
Tento výkres stanovuje spároveň CB vozovky na různých šířkových profilech na normových trasách D 26,5 a D 27,5 a na modernizovaném úseku D 1 Mirošovice—Kývalka. Na výkresu jsou podélné spáry a poloha kluzných trnů příčných spar vztaheny k čarám vodorovného značení. Umístění podélních spar dle výkresu má výhodu, že i při šířce levé desky 4,16 m lze opravit střední desku při zachování provozu v levém pruhu s ještě dostatečným bezpečnostním odstupem (obecně je bezpečnostní odstup požadován min. 1,0 m). Výkres je zpracován pro CB vozovku s tloušťkou min. 270 mm.

Výkres mění vzdálenost podélních spar od vodorovného značení uvedenou ve standardu PPK –VZ a na výkresu R 64.

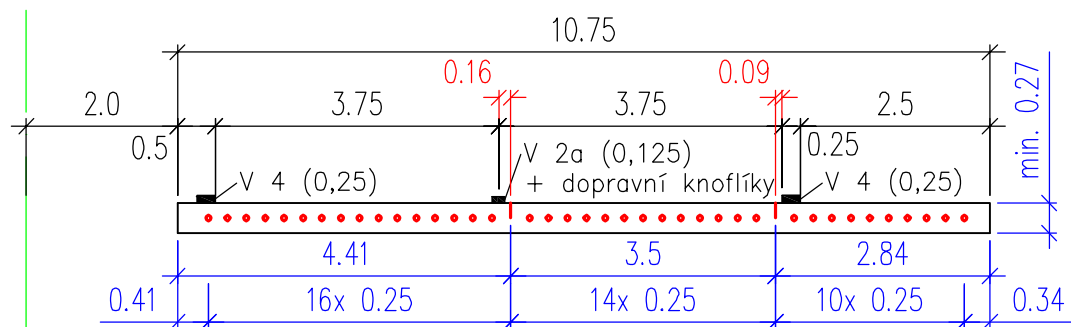
U přerušovaných čar, jejichž hrana je vzdálena od spáry 90 mm, se dopravní knoflíky odsunou o 20 mm od osy čáry směrem od podélní spáry. Podélná spára má podélnou čáru vodorovného značení křížit v co největším úhlu. V místě křížení se dopravní knoflíky mohou odsunout od osy čáry o max. 50 mm. Pokud nestačí ani toto odsunutí, knoflíky se v potřebné délce křížení vynechají.

Příčné spáry musí mít rozteč 5,0 m. Od příčné spáry musí být dopravní knoflík vzdálen nejméně 100 mm.

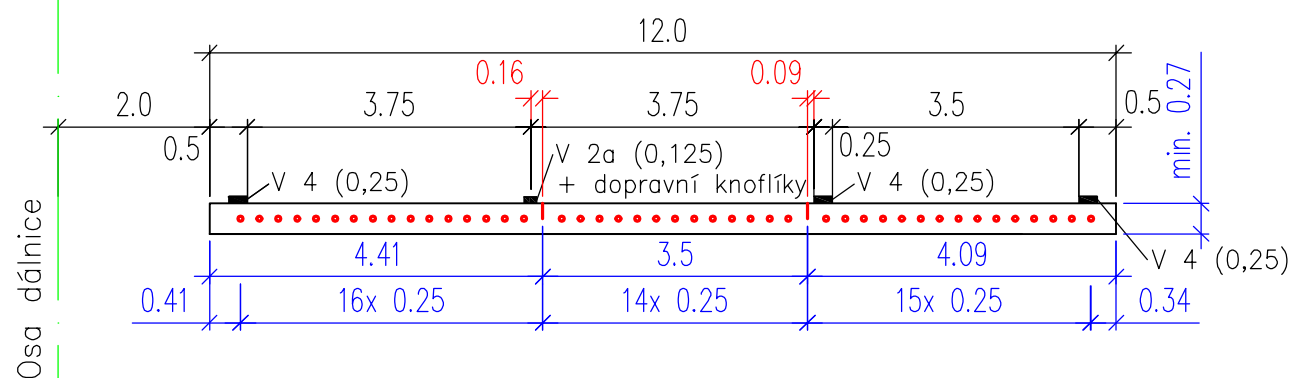
V technických zprávách a situacích projektů a v soupisech prací pro modernizaci D 1 Mirošovice—Kývalka se uvádějí označení jednotlivých profilů (například R 92/III).



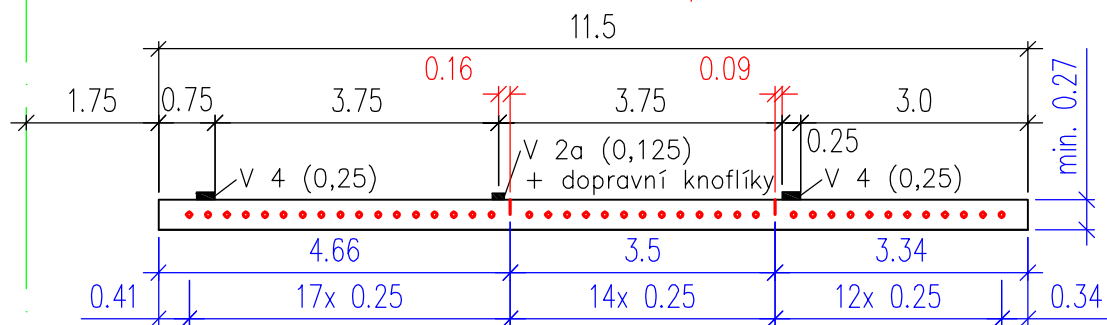
### D 26,5 – základní profil



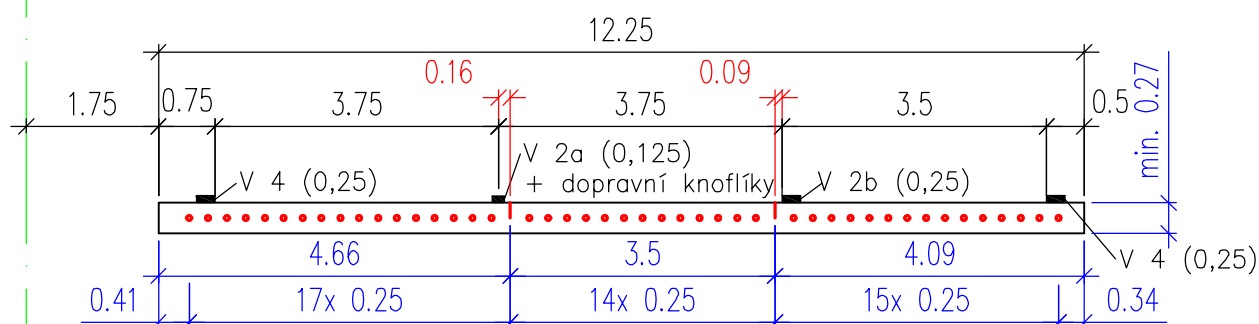
### D 26,5 s přídatným pruhem



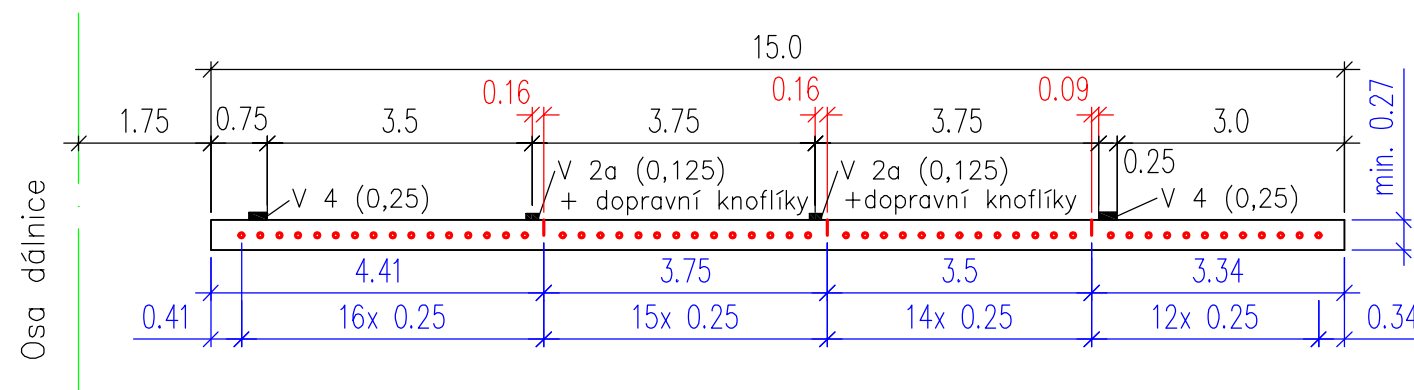
### D 27,5 – základní profil



### D 27,5 s přídatným pruhem

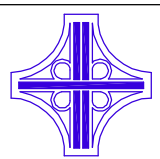


### D 27,5 s přídatným pruhem ve stoupání

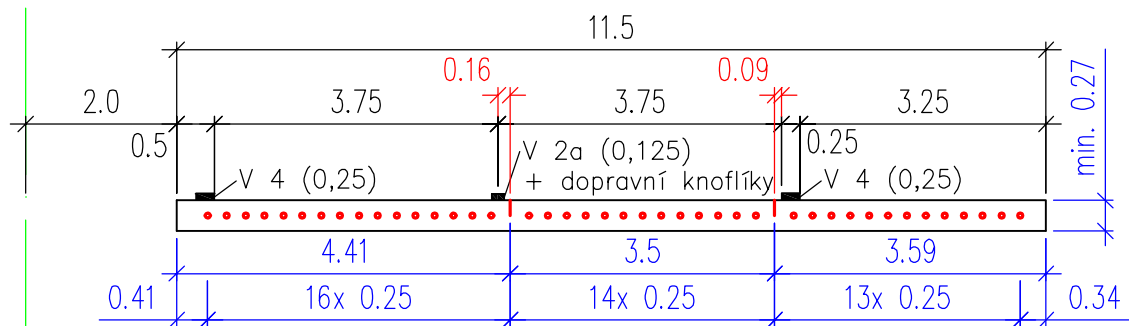


celkem 2 listy

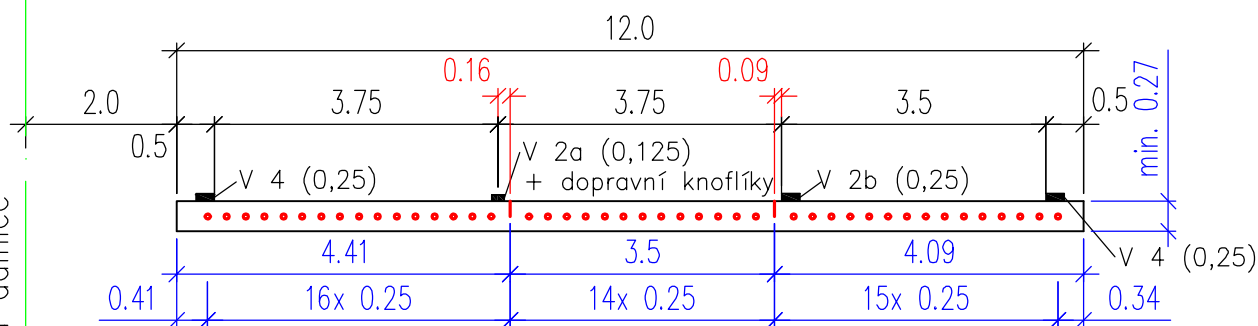
List 1

KRESLIL	Michal Prášil	
KONTROLOVAL	Ing. Eva Fanfulová	
SCHVÁLIL	Ing. Jiří Klepáč	
VÝKRESY OPAKOVANÝCH ŘEŠENÍ		
ŘEDITELSTVÍ SILNIC A DÁLNIC ČR NA PANKRÁCI 56, 145 05 PRAHA 4		
NÁZEV CELKU	Stavební úpravy	
NÁZEV VÝKRESU	Spároveň CB vozovky	
DATUM	29. 1. 2016	
FORMÁT	2 x A4	
MĚŘITKO		
DOPLŇUJE	R 53, R 64, R 65	
DOPLŇEN		
NAHRAZEN		
Č. VÝKRESU	R 92	

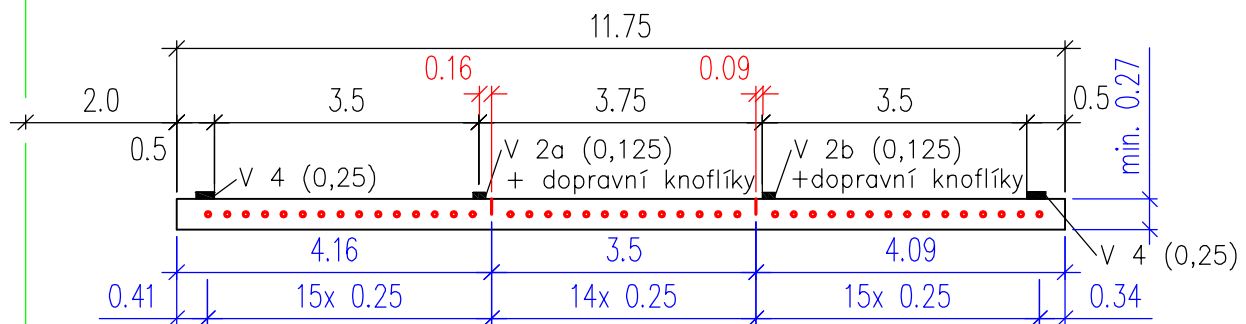
Profil I – volná trasa



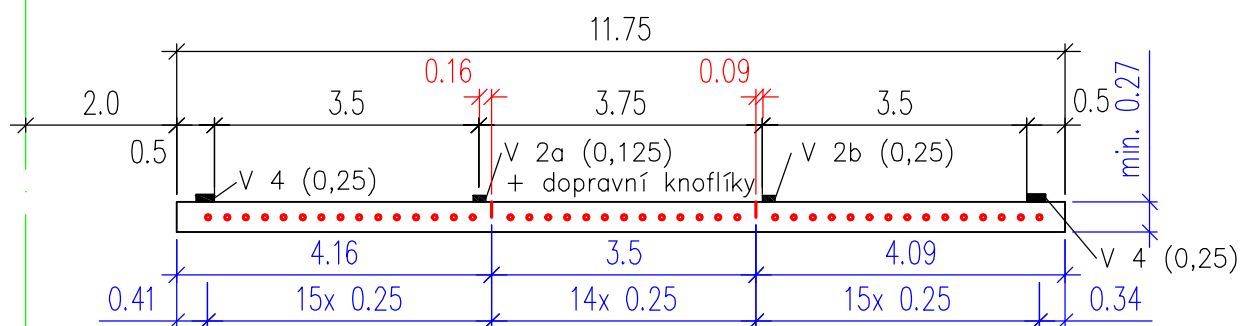
Profil II – s odbočovacím a připojovacím pruhem



Profil III – s pruhem pro pomalá vozidla

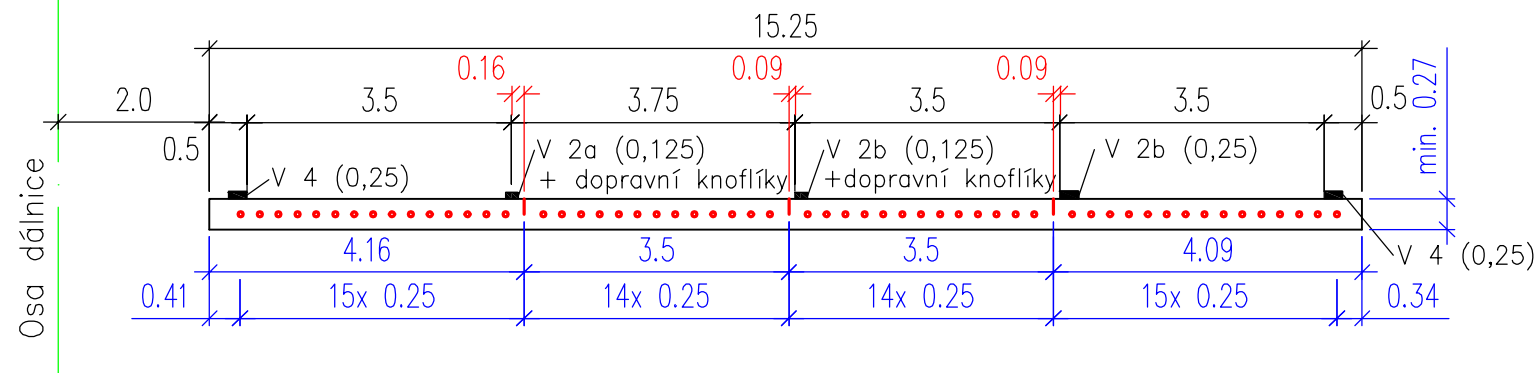


Profil IV – připojovací pruh přímo navazující na pruh pro pomalá vozidla




# Profily na úseku D 1 Mirošovice–Kývalka

Profil V – odbočovací a připojovací pruh vedle pruhu pro pomalá vozidla



List 2

KRESLIL	Michal Prášil	
KONTOLOVAL	Ing. Eva Fanfulová	
SCHVÁLIL	Ing. Jiří Klepáč	
VÝKRESY OPAKOVANÝCH ŘEŠENÍ		
ŘEDITELSTVÍ SILNIC A DÁLNIC ČR NA PANKRÁCI 56, 145 05 PRAHA 4		
NÁZEV CELKU	Stavební úpravy	
NÁZEV VÝKRESU	Spároveň CB vozovky	
DATUM	29. 1. 2016	
FORMÁT	2 x A4	
MĚŘITKO		
DOPLŇUJE	R 53, R 64, R 65	
DOPLNĚN		
NAHRAZEN		
Č. VÝKRESU	R 92	