

Popis události:

Pracovníci střediska údržby dálnice při rušení pracovního místa chtěli připojit předzvěstný vozík za kontejnerové auto. Po couvnutí autem těsně k vozíku byl jeden pracovník mezi autem a vozíkem na pravé straně oje a chtěl připojit oj vozíku k tažnému zařízení auta. Druhý pracovník byl za vozíkem a zdvihal opěry.

Náhle si druhý pracovník všiml, že na ně jede nákladní auto. Stačil uskočit mimo zpevněnou krajnici, nestačil však varovat prvního pracovníka. První pracovník tak nestihl utéci z prostoru mezi kontejnerovým autem, předzvěstným vozíkem a jeho ojí. Cizí nákladní auto těsně minulo vozík a postupně narazilo do nárazníku kontejnerového auta, kontejneru, blatníku, kola, sloupku kabiny, dveří a zrcátka.

Po nárazu nákladní auto ujelo a je neznámé. Pracovníci v šoku po nehodě nestačili zjistit dostatečné množství údajů nutných pro vypátrání vozidla.

Jen díky velkému štěstí nedošlo ke zranění pracovníků.

Zjištění:

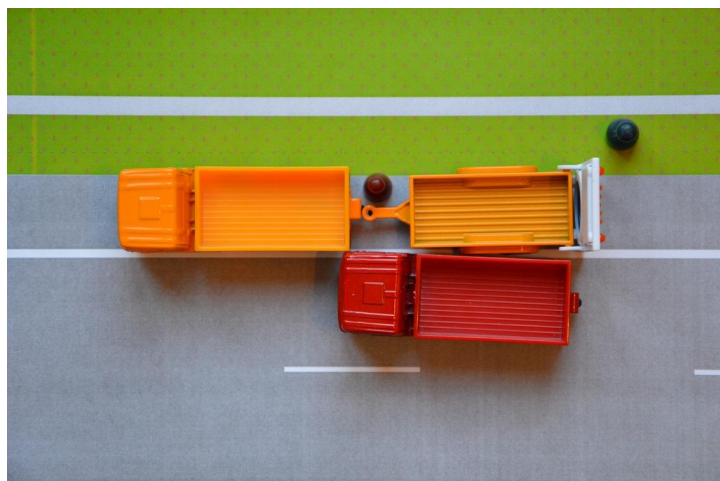
Není přesně předepsáno, z které strany oje má pracovník stát při spojování vozidel. Obecně je však v předpisech uvedeno, že pracovníci mají pokud možno pracovat na straně vozidel odvrácené od provozu.

Pokud by cizí nákladní auto jelo jen o trochu více vpravo, došlo by k vážnému nebo smrtelnému zranění pracovníka jeho zmáčknutím mezi vozík a auto. Vzhledem k omezenému prostoru nemohl pracovník snadno utéci z ohroženého místa.

Pracovníci se nedohodli předem, kdo z nich bude sledovat příjezdějící vozidla.

Doporučení:

- Pracovníci mají vždy být podle možností na straně vozidla odvrácené od provozu. To platí i pro postavení vedle oje přívěsu při spojování vozidel a pro navádění couvajících vozidel.
- Pokud je nutné vstupovat mezi vozidla nebo do jejich těsné blízkosti, má to být na dobu co nejkratší.
- Pracovníci se vždy mají dohodnout předem, který z nich bude na úkor vlastní práce sledovat příjezdějící vozidla.
- Pracovníci si mají dopředu rozmyslet případnou únikovou trasu z ohroženého prostoru.
- Vedoucí pracovníci mají při kontrolní činnosti sledovat pracovní postupy a upozorňovat pracovníky na chyby.
- Žádná práce nespěchá tolik a není tak důležitá, aby kvůli ní došlo ke zranění pracovníka. Vždy je čas na sledování příjezdějících vozidel.



Postavení pracovníků a vozidel v okamžiku nehody