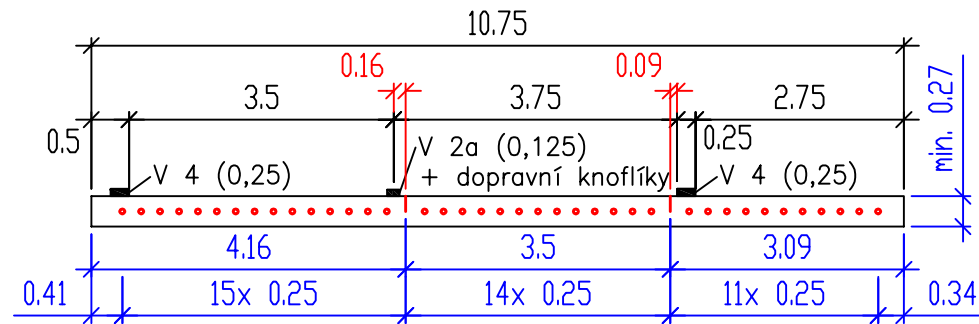
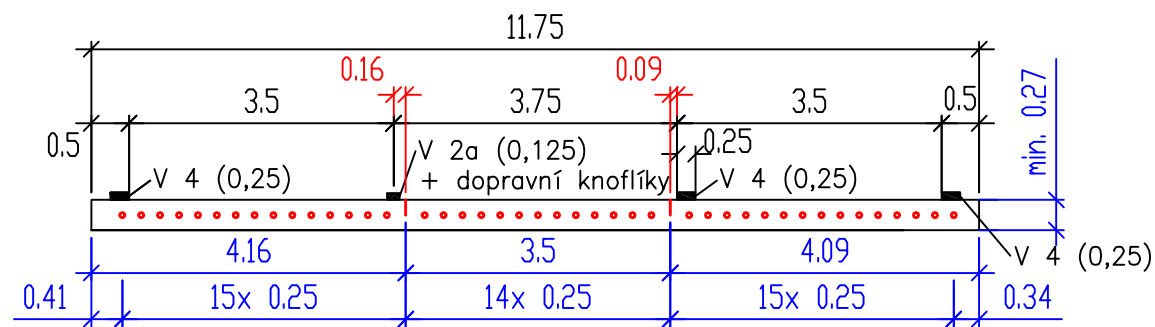


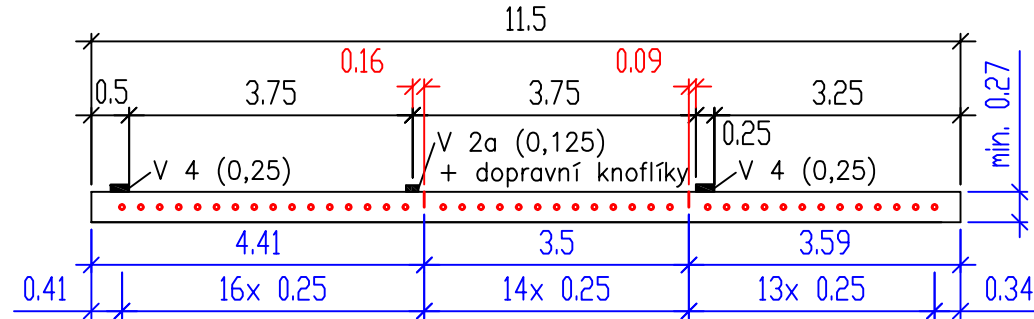
D 25,5, D 26,0, D 26,5 - základní profil



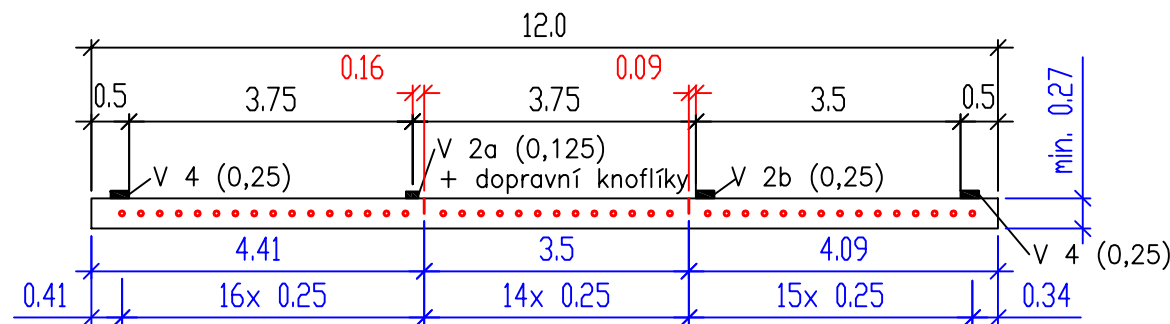
D 25,5, D 26,0, D 26,5 s přídatným pruhem



D 27,5 - základní profil



D 27,5 s přídatným pruhem



Poznámka:
Další profily viz VL1 21-05

C		
B	Oprava kót na listu 1 dle opravy VL 1 21-03 a 21-04	13. 5. 2022
A	Oprava kót a doplnění listu 3	8. 11. 2018
	ZMĚNA	DATUM

Spároveň CB vozovky

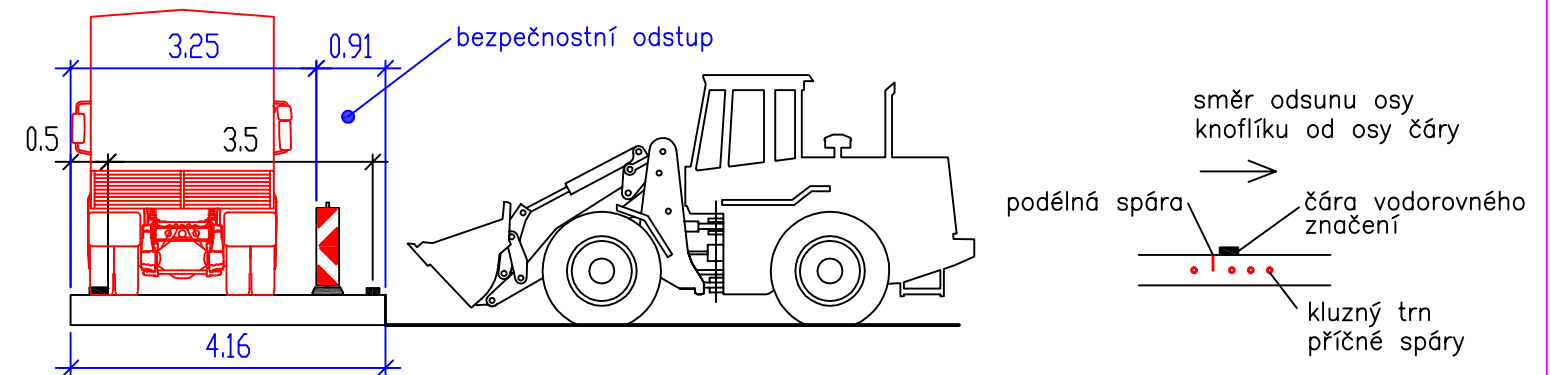
Tento výkres stanovuje spároveň CB vozovky na různých šířkových profilech na normových trasách D 25,5, D 26,0, D 26,5 a D 27,5 a na modernizovaném úseku D 1 Mirošovice—Kývalka. Na výkresu jsou podélné spáry a poloha kluzných trnů příčných spár vztaheny k čarám vodorovného značení. Umístění podélných spár dle výkresu má výhodu, že i při šířce levé desky 4,16 m lze opravit střední desku při zachování provozu v levém pruhu s ještě dostatečným bezpečnostním odstupem (obecně je bezpečnostní odstup při použití směrovacích desek a při rychlosti 80 km/h požadován min. 1,0 m). Výkres je zpracován pro CB vozovku s tloušťkou min. 270 mm.

Výkres mění vzdálenost podélných spár od vodorovného značení uvedenou ve standardu PPK – VZ a na výkresu R 64. U přerušovaných čar, jejichž hrana je vzdálena od spáry 90 mm, se dopravní knoflíky odsunou o 20 mm od osy čáry směrem od podélné spáry.

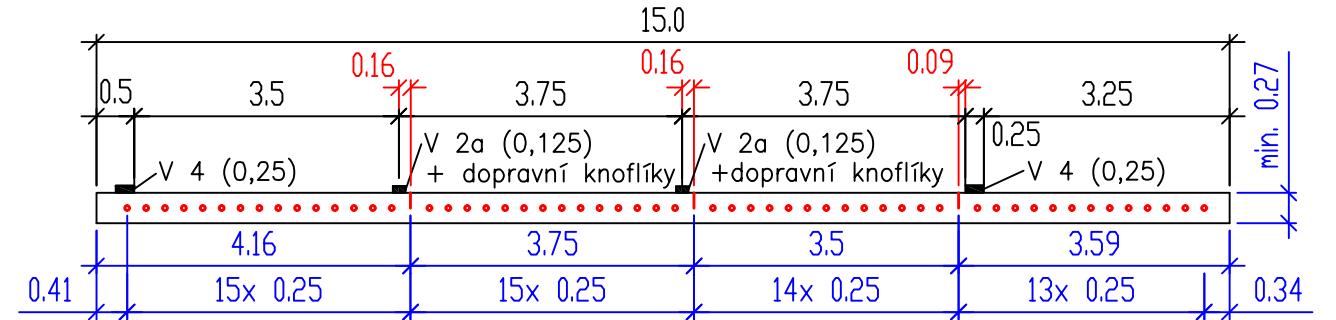
Podélné spáry a vodorovné značení se mají křížit jen ve výjimečných případech. Řešení ukazující vedení spár bez křížení vodorovného značení je na listu 3. Pokud se nelze křížení vyhnout, má podélná spára křížit podélnou čáru vodorovného značení v co největším úhlu. V místě křížení se dopravní knoflíky mohou odsunout od osy čáry o max. 50 mm. Pokud nestačí ani toto odsunutí, knoflíky se v potřebné délce křížení vynechají.

Příčné spáry musí mít rozteč 5,0 m. Od příčné spáry musí být okraj dopravního knoflíku vzdálen nejméně 100 mm.


V technických zprávách a situacích projektů a v soupisech prací pro modernizaci D 1 Mirošovice—Kývalka se uvádějí označení jednotlivých profilů (například R 92/III).



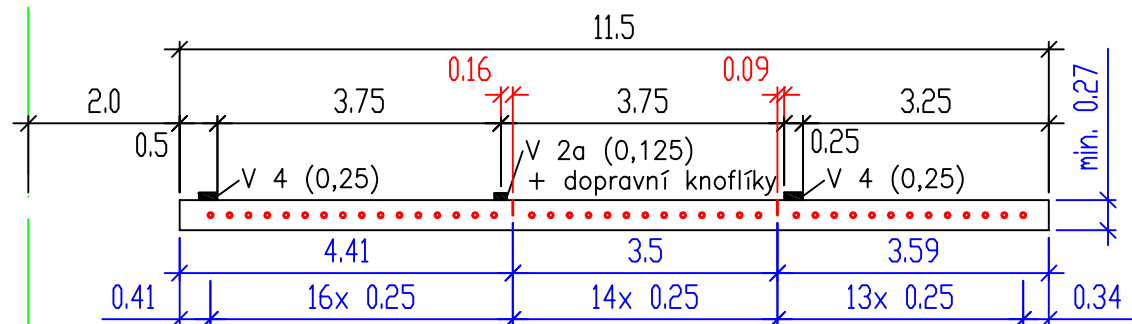
D 27,5 s přidaným pruhem ve stoupání



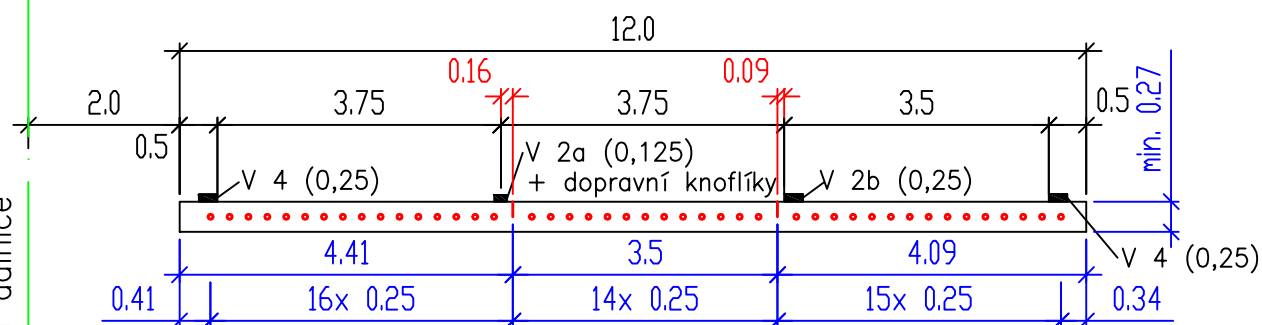
celkem 3 listy

KRESLIL	Michal Prášil		
KONTROLOVAL	Mgr. Ján Skovajsa		
SCHVÁLIL	Ing. Pavel Řehoř		
VÝKRESY OPAKOVANÝCH ŘEŠENÍ			
ŘEDITELSTVÍ SILNIC A DÁLNIC ČR NA PANKRÁCI 56, 145 05 PRAHA 4			
NÁZEV CELKU	Stavební úpravy		
NÁZEV VÝKRESU	Spároveň CB vozovky		
DATUM	29. 1. 2016		
FORMÁT	2 x A4		
MĚŘÍTKO			
DOPLŇUJE	R 53, R 64, R 65		
DOPLNĚN			
NAHRAZEN			
č. VÝKRESU	R 92		

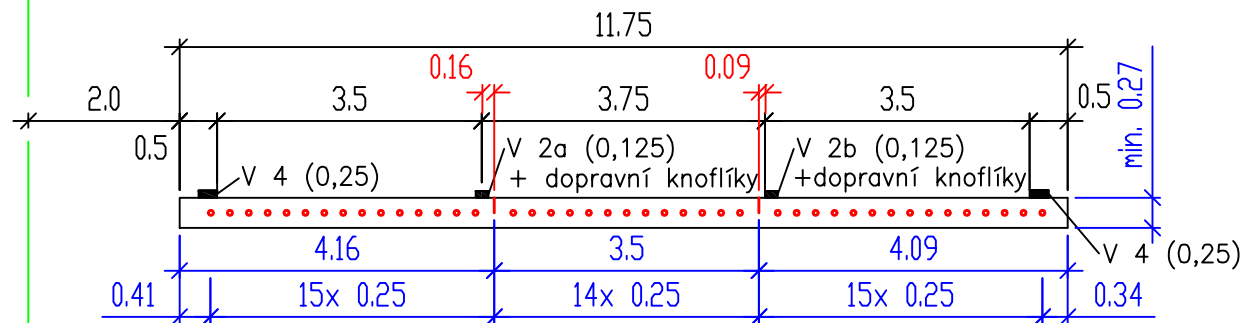
Profil I - volná trasa



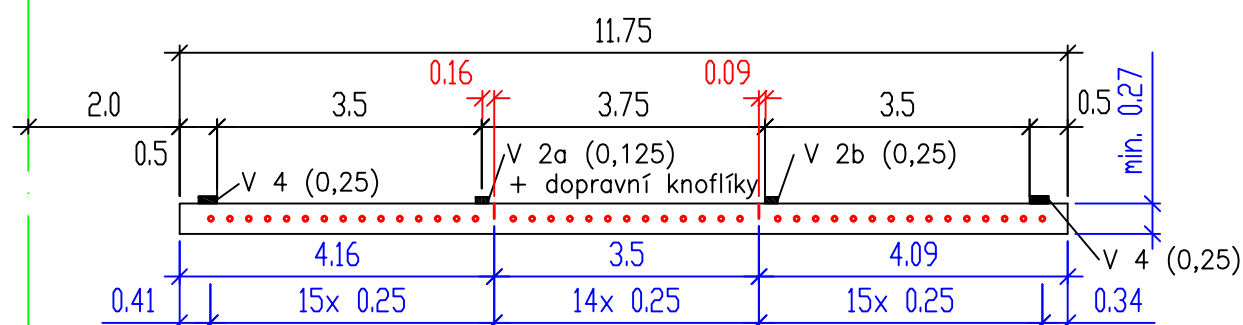
Profil II - s odbočovacím a připojovacím pruhem



Profil III - s pruhem pro pomalá vozidla

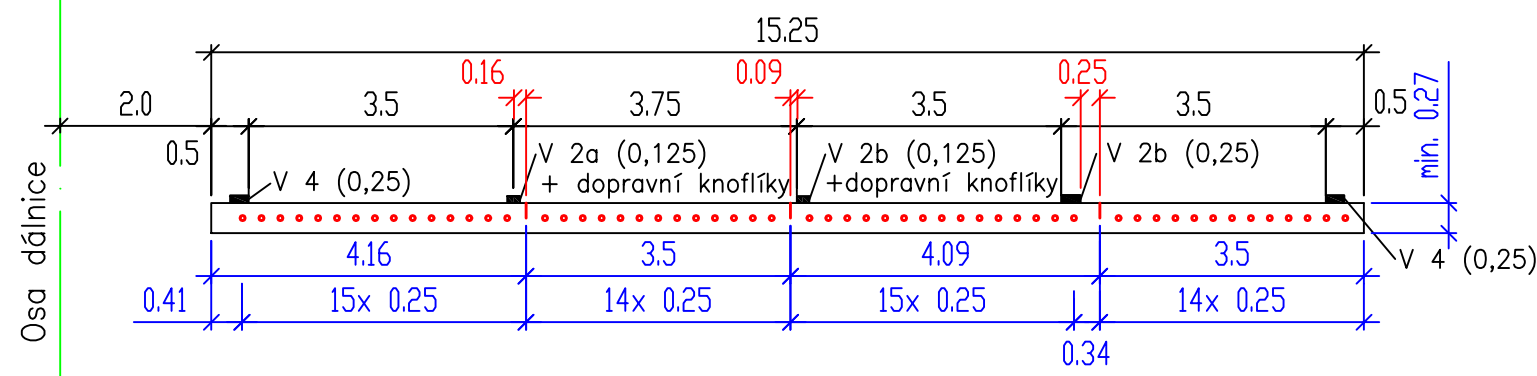


Profil IV - připojovací pruh přímo navazující na pruh pro pomalá vozidla




Profily na úseku D 1 Mirošovice-Kývalka

Profil V - odbočovací a připojovací pruh vedle pruhu pro pomalá vozidla

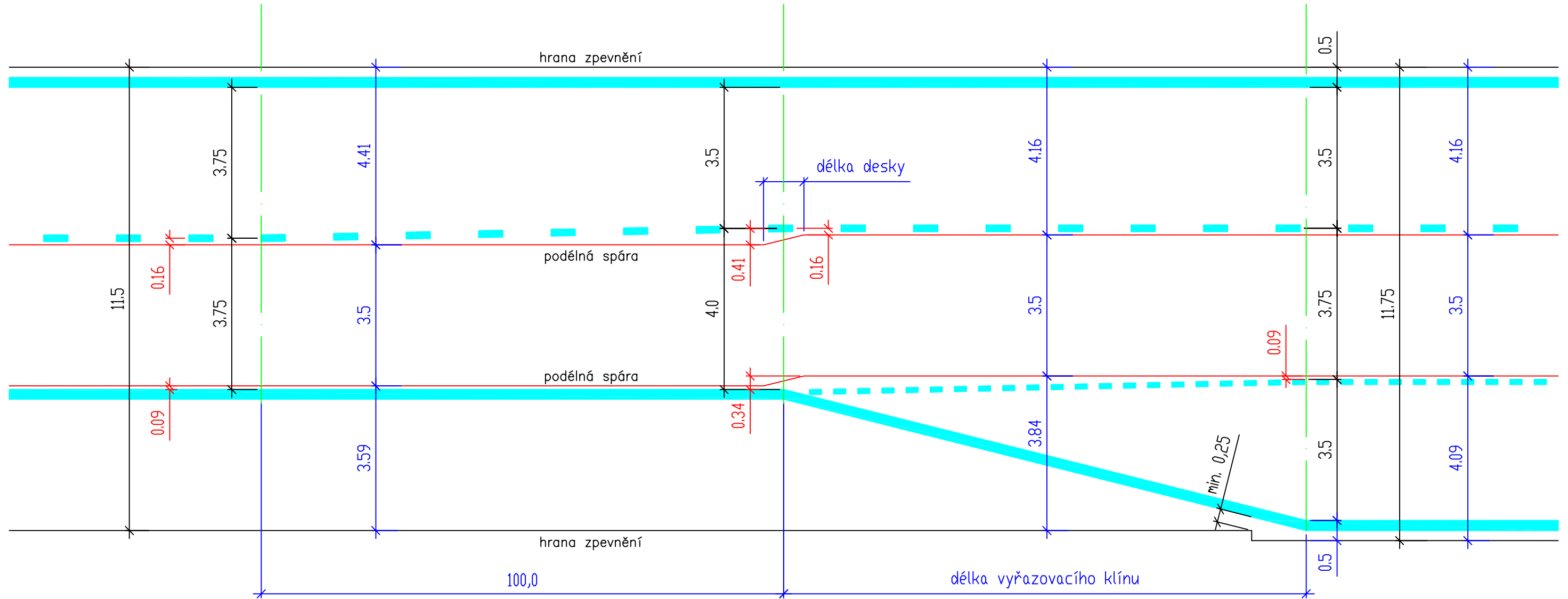


C		
B	Oprava kót na listu 1 dle opravy VL 1 21-03 a 21-04	13. 5. 2022
A	Oprava kót a doplnění listu 3	8. 11. 2018
	ZMĚNA	DATUM

List 2

KRESLIL	Michal Prášil		
KONTOLOVAL	Mgr. Ján Skovajsa		
SCHVÁLIL	Ing. Pavel Řehoř		
VÝKRESY OPAKOVANÝCH ŘEŠENÍ			
ŘEDITELSTVÍ SILNIC A DÁLNIC ČR NA PANKRÁCI 56, 145 05 PRAHA 4			
NÁZEV CELKU			DATUM
Stavební úpravy			29. 1. 2016
			FORMÁT
NÁZEV VÝKRESU			MĚŘÍTKO
			2 x A4
Spárořez CB vozovky			DOPLŇUJE
			R 53, R 64, R 65
			DOPLNĚN
			NAHRAZEN
			č. VÝKRESU
			R 92

Změna polohy spáry při změně šířky desky




Tento list zobrazuje vedení podélné spáry ve vztahu k vodorovnému značení při změně šířky vnitřního jízdního pruhu, aby nedošlo ke křížení spáry a čáry.

Vždy je třeba koordinovat návrh spárořezu se situací vodorovného značení.

C		
B	Oprava kót na listu 1 dle opravy VL 1 21-03 a 21-04	13. 5. 2022
A	Oprava kót a doplnění listu 3	8. 11. 2018
	ZMĚNA	DATUM

List 3

KRESLIL	Michal Prášil			
KONTROLOVAL	Mgr. Ján Skovajsa			
SCHVÁLIL	Ing. Pavel Řehoř			
VÝKRESY OPAKOVANÝCH ŘEŠENÍ				
ŘEDITELSTVÍ SILNIC A DÁLNIC ČR NA PANKRÁCI 56, 145 05 PRAHA 4			DATUM	29. 1. 2016
NÁZEV CELKU			FORMÁT	2 x A4
			Stavební úpravy	
NÁZEV VÝKRESU			MĚŘÍTKO	
			Spárořez CB vozovky	
			DOPLŇUJE	R 53, R 64, R 65
			DOPLNĚN	
			NAHRAZEN	
			Č. VÝKRESU	R 92