



2 h

v
DĚTI

h

2 h

POZOR

D 1

min. d/2
(doporučeno d)

KOLÍN

min. d/2
(doporučeno d)

d

Při psaní čísla dálnice se mezi písmeno a číslici vloží mezera s šířkou dle R 90

BRNO

h

2 h

ÚSTÍ

HRADEC

Pokud má nápis vzdálenost od podélné čáry menší než d/2, přeruší se čára v místě nápisu

PRAHA PLZEŇ

Při malé vzdálenosti nápisu od podélné čáry mohou nápisy v sousedních pruzích splývat. V takovém případě je vhodnější nápisy odsadit

PRAHA

PLZEŇ

h

h

Dopravní písmo pro nápisy na vozovce

Tento výkres definuje dopravní písmo používané pro psaní nápisů na vozovce při vodorovném dopravním značení. Údaje zde uvedené umožňují vytvářet nápisy v rozdílných velikostech písma při neměnném základním tvaru.

Nápisy na vozovce se zejména na komunikacích s vyšší dosahovanou rychlostí mají používat co nejméně, neboť v hustším provozu jsou viditelné jen omezeně a mají krátkou životnost. Na dálnicích se používají jen výjimečně. Nápisy se používají pro regulaci provozu, varování nebo zlepšení orientace řidičů. Pokud jsou nápisy užity, mají se prioritně používat čísla silnic a dálnic, názvy cílů nebo slova jednoduše srozumitelná (např. TAXI, STOP...).

Základ dopravního písma používaného v České republice tvoří písmo podle normy DIN 1451-2 z roku 1986. Písmo pro svislé značky se dělí na písmo střední a písmo úzké a je definováno výkresem R 90. Pro písmo na vodorovné značení se používá písmo úzké z výkresu R 90, ale s upravenou výškou pro zachování proporcí při čtení pod velmi malým úhlem.

Při vodorovném značení se používají pouze verzálky.

Základní výška písma pro nápisy na vozovce je 4,0 m. Pokud je to možné, měla by tato výška být použita vždy na komunikaci s nejvyšší dovolenou rychlostí vyšší než 60 km/h. Při dovolené rychlosti 60 km/h a nižší lze využít písmo s výškou sníženou na 3,0 m. V rozsáhlejších areálech s nízkou dosahovanou rychlostí lze využít i písmo s výškou 2,0 m. Jedná se například o vyznačení směrů k nákladové rampě, vrátnici, výjezdu, pokladně atd.

Pro vyznačení zastávek MHD, parkovacích stání (jejich čísla) a obdobné nápisy se použije písmo s výškou 1,0 nebo 1,2 m.

Postup při konstrukci písma pro nápisy na vozovce:

Pro výšku nápisu 4,0 m se úzké písmo podle výkresu R 90 zvětší na výšku 1332 mm. Šířka znaků pro tuto výšku zůstane zachována, avšak výška znaků se protáhne na 4,0 m.

Pro výšku nápisu 3,0 m se obdobně použije šířka znaků platná pro výšku 1000 mm. Pro výšku nápisu 2,0 m se použije šířka znaků platná pro výšku 665 mm.

Pro nápisy s výškou písma 1,2 m a 1,0 m se použije bez úprav přímo úzké písmo dle výkresu R 90.

Nápisy se umísťují do jízdního pruhu symetricky. Pokud možno nemá nápis okraje jízdního pruhu přesahovat nebo jen v malé míře, aby byla zřejmá příslušnost nápisu k danému jízdnímu pruhu.

Dělit jedno slovo do dvou řádků je nepřipustné. Pokud nelze vyznačit delší nápis vyjadřující název cíle srozumitelnou zkratkou, která se vejde do šířky jízdního pruhu, má být použito číslo komunikace.

Jako zkratky názvů cílů často není vhodné používat oficiální zkratky okresů, neboť nemusí být obecně srozumitelné (např. SY, OV, TC, PV). Lze však užít zkratky v daném prostoru obecně známé a nezaměnitelné (např. HK, KV, FM, ČB). V řadě případů také stačí u víceslovných názvů cílů užít jen jedno slovo (např. ÚSTÍ místo ÚSTÍ NAD LABEM, ŽDÁR místo ŽDÁR NAD SÁZAVOU).

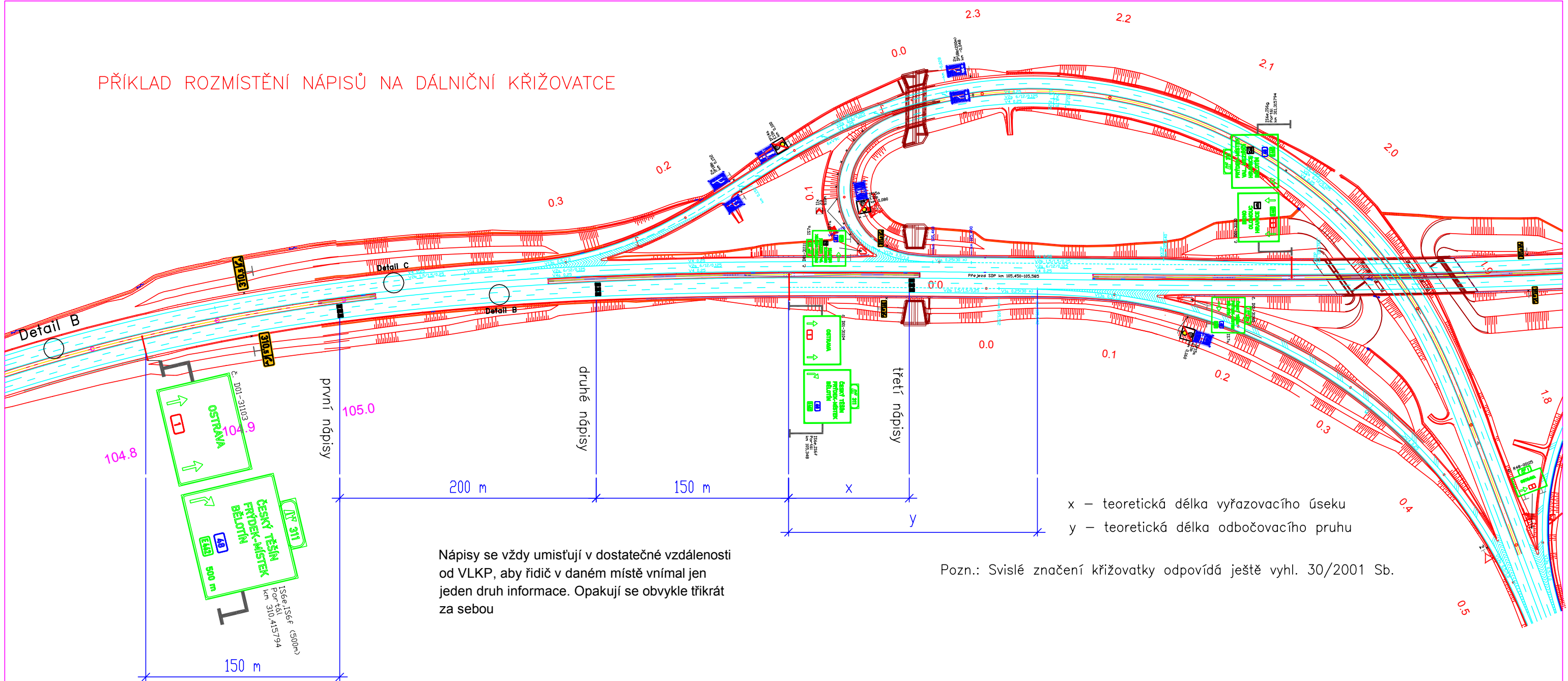
pokračování na dalším listu

celkem 6 listů

List 1

KRESLIL	Michal Prášil		
KONTRÓLOVAL	Pavel Znamenáček		
SCHVÁLIL	Ing. Jiří Klepáč		
VÝKRESY OPAKOVANÝCH ŘEŠENÍ			
ŘEDITELSTVÍ SILNIC A DÁLNIC ČR NA PANKRÁCI 56, 145 05 PRAHA 4			
NÁZEV CELKU	Vzory značení		
NÁZEV VÝKRESU	Dopravní písmo pro nápisy na vozovce		
DATUM	24. 5. 2018		
FORMÁT	2 x A4		
MĚŘÍTKO			
DOPLŇUJE			
DOPLNĚN			
NAHRAZEN			
č. VÝKRESU	R 91		

PŘÍKLAD ROZMÍSTĚNÍ NÁPISŮ NA DÁLNIČNÍ KŘIŽOVATCE



Nápisy se vždy umísťují v dostatečné vzdálenosti od VLKP, aby řidič v daném místě vnímal jen jeden druh informace. Opakují se obvykle třikrát za sebou

x – teoretická délka vyřazovacího úseku
y – teoretická délka odbočovacího pruhu

Pozn.: Svislé značení křižovatky odpovídá ještě vyhl. 30/2001 Sb.

pokračování z předchozího listu


Při dvouslovných textech (např. "POZOR, DĚTI") se jako první ve směru jízdy uvede první slovo nápisu a za ním druhé. Při kombinaci nápisu se symbolem svislé dopravní značky se ve směru jízdy jako první uvede text. Obdobně při kombinaci nápisu a šipky se jako první uvede text.

Pouze pro nápisy s výškou písma 1,0 nebo 1,2 m je vhodnější použít pořadí řádků, jak jsou obvykle čteny, neboť řidič je vzhledem k malé rychlosti a malému odstupu čte oba současně. U těchto nápisů obvykle stačí odstup mezi řádky rovnající se výšce písma.

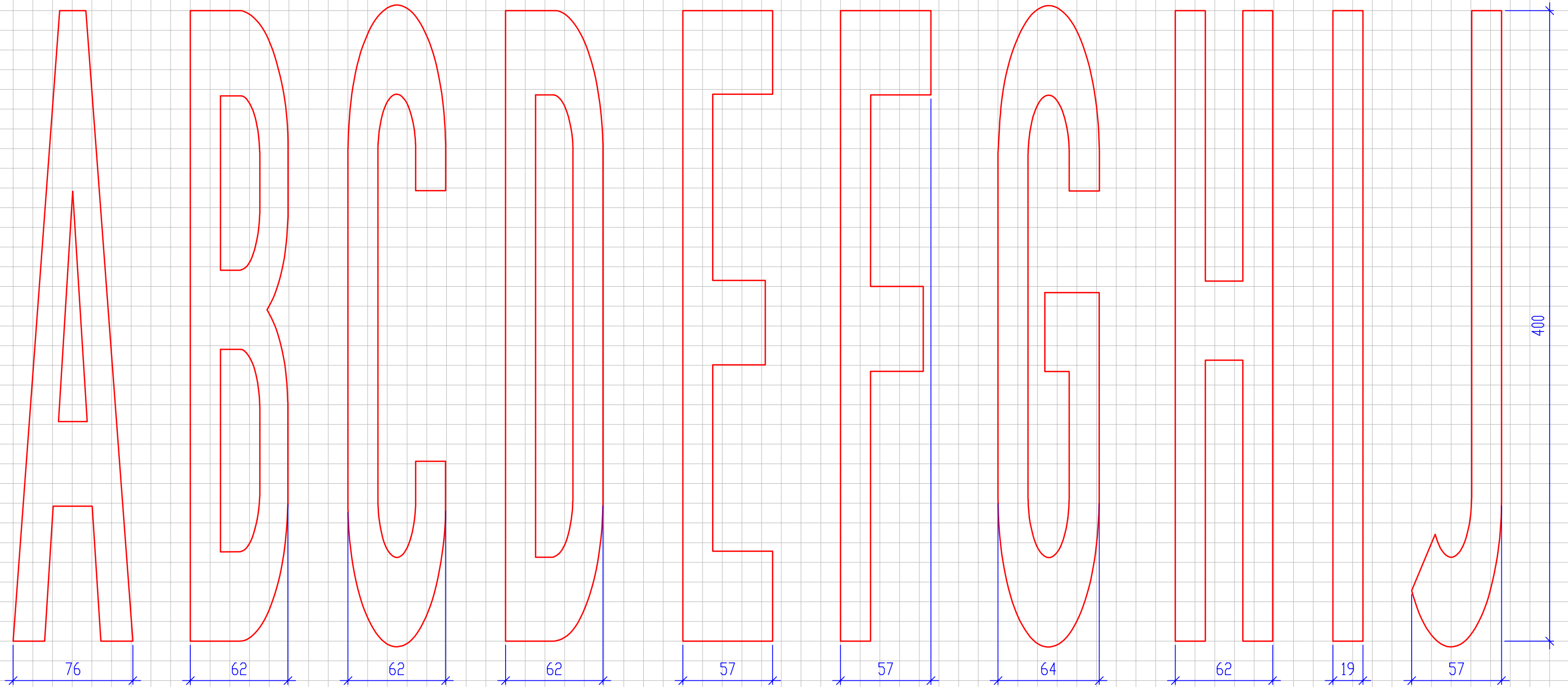
Pokud je to možné, použijí se šířky mezer mezi znaky alespoň podle původní výšky písma před prodloužením (1332, 1000, 665 mm). Pro zachování čitelnosti má být nejmenší šířka mezer alespoň polovina šířky tahu znaku (d/2). Při dostatku místa se vhodná šířka mezery rovná šířce tahu znaku nebo jeden a půl násobku této šířky.

U nápisů se třemi nebo čtyřmi písmeny (TRAM, BUS, TAXI...), jež jsou čteny při malé rychlosti, lze mezery mezi písmeny přiměřeně zvětšit ještě více.

List 2

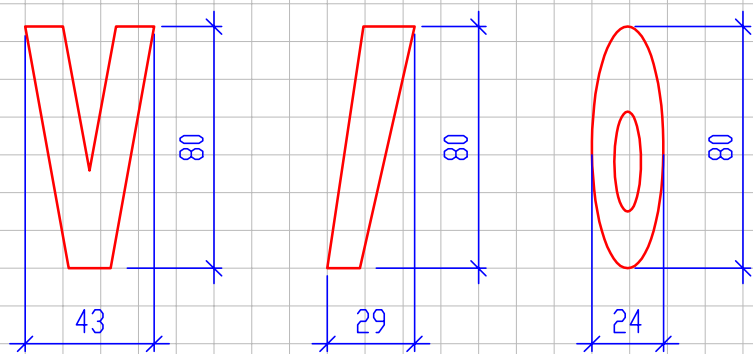
KRESLIL	Michal Prášil			
KONTOLOVAL	Pavel Znamenáček			
SCHVÁLIL	Ing. Jiří Klepáč			
VÝKRESY OPAKOVANÝCH ŘEŠENÍ			DATUM	24. 5. 2018
ŘEDITELSTVÍ SILNIC A DÁLNIC ČR			FORMÁT	2 x A4
NA PANKRÁCI 56, 145 05 PRAHA 4			MĚŘÍTKO	
NÁZEV CELKU			DOPLŇUJE	
Vzory značení			DOPLNĚN	
NÁZEV VÝKRESU			NAHRAZEN	
Dopravní písmo pro nápisy na vozovce			č. VÝKRESU	R 91





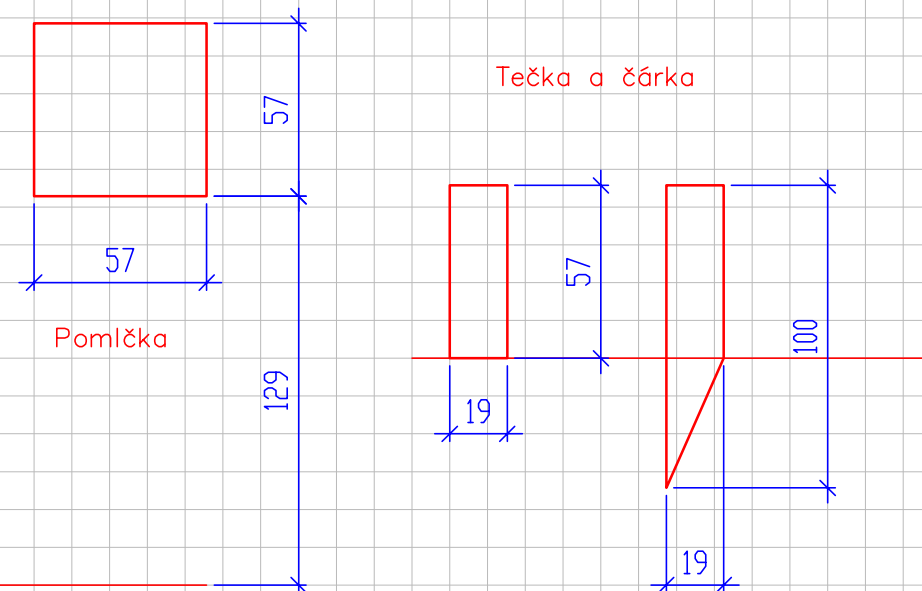
Všechny kóty jsou v cm

Akcenty (háček, čárka, kroužek)




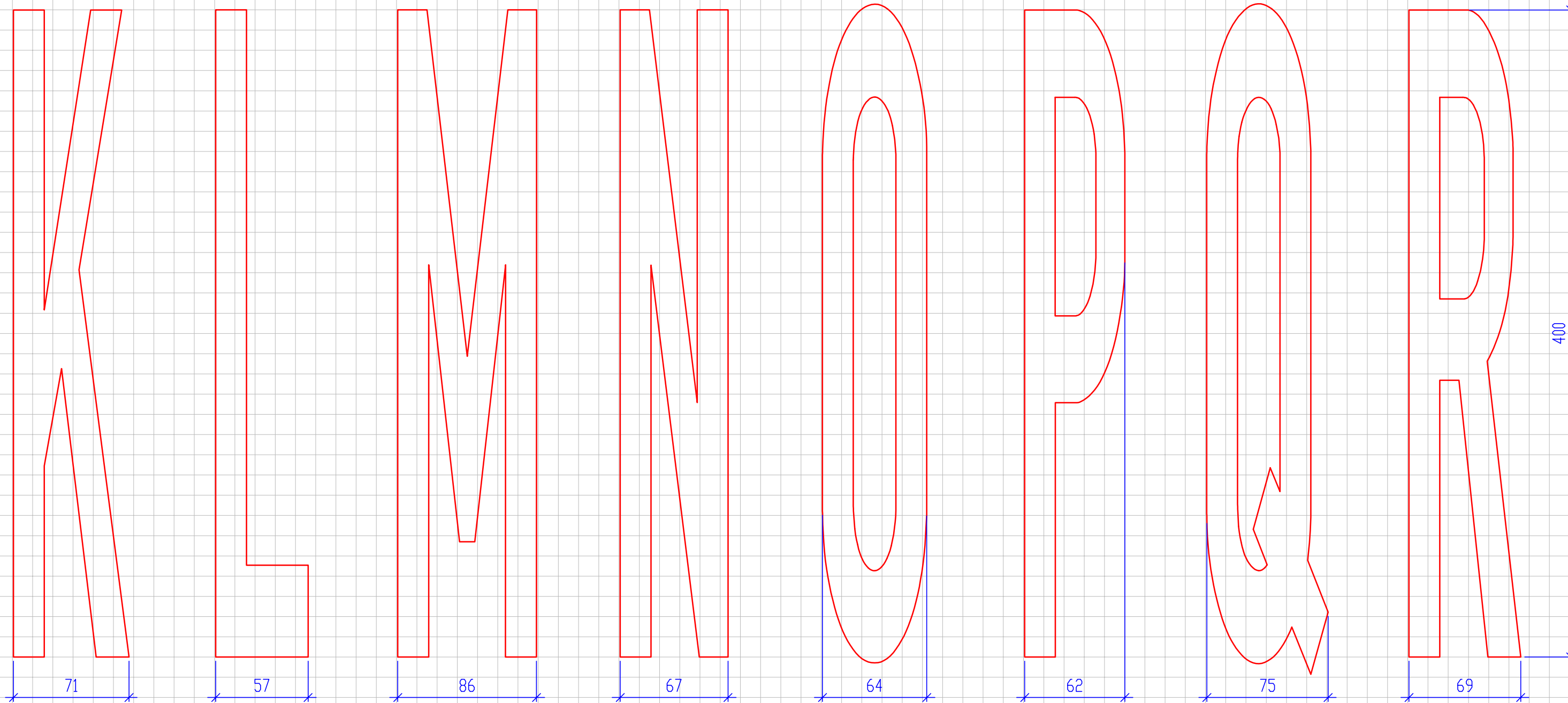
Akcenty a diakritika jsou pro výšku písma 400 cm

Tečka a čárka




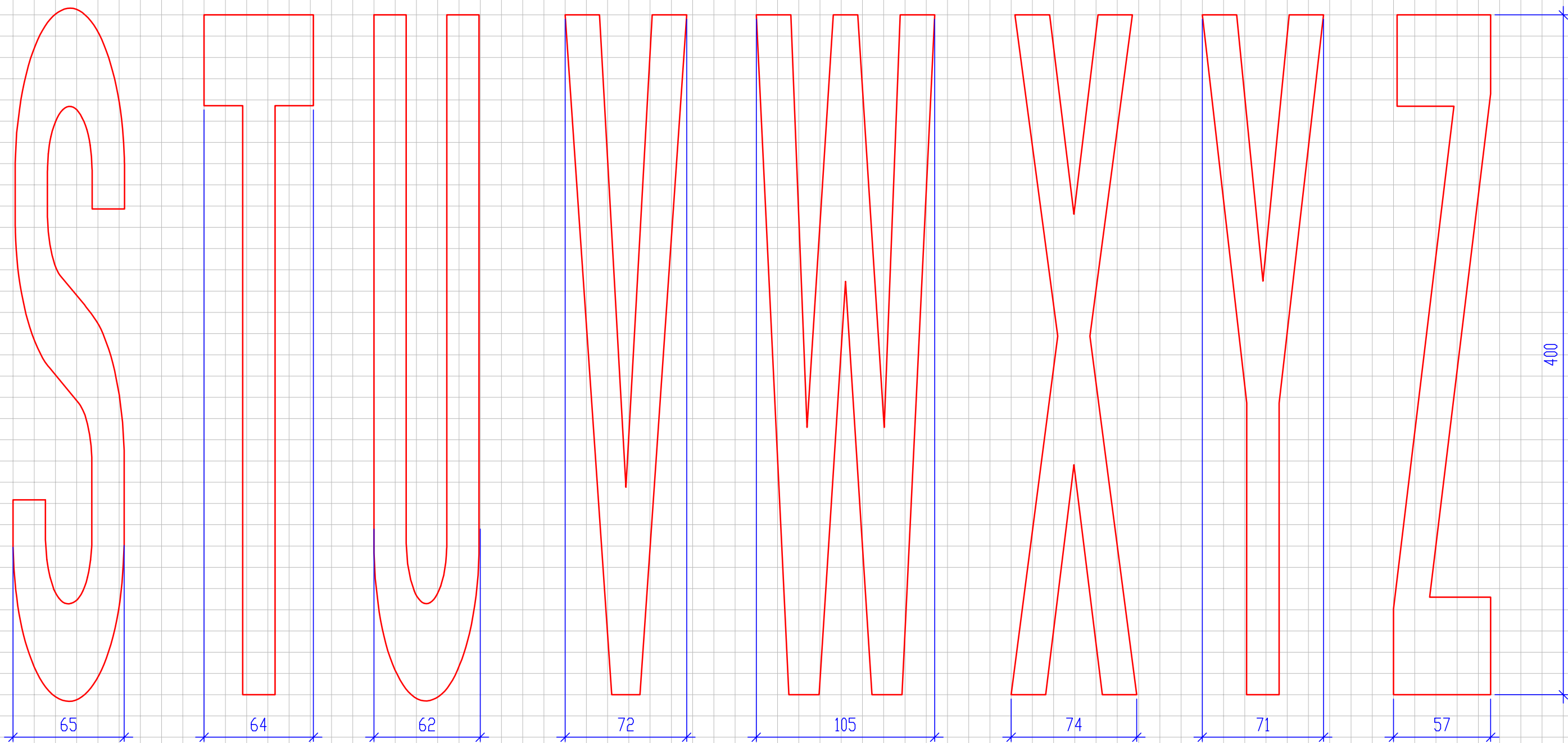
List 3

KRESLIL	Michal Prášil		
KONTOLOVAL	Pavel Znamenáček		
SCHVÁLIL	Ing. Jiří Klepáč		
VÝKRESY OPAKOVANÝCH ŘEŠENÍ			
ŘEDITELSTVÍ SILNIC A DÁLNIC ČR NA PANKRÁCI 56, 145 05 PRAHA 4			
NÁZEV CELKU			
Vzory značení			
NÁZEV VÝKRESU			
Dopravní písmo pro nápisy na vozovce			
DATUM	24. 5. 2018		
FORMÁT	2 x A4		
MĚŘÍTKO			
DOPLŇUJE			
DOPLNĚN			
NAHRAZEN			
č. VÝKRESU	R 91		




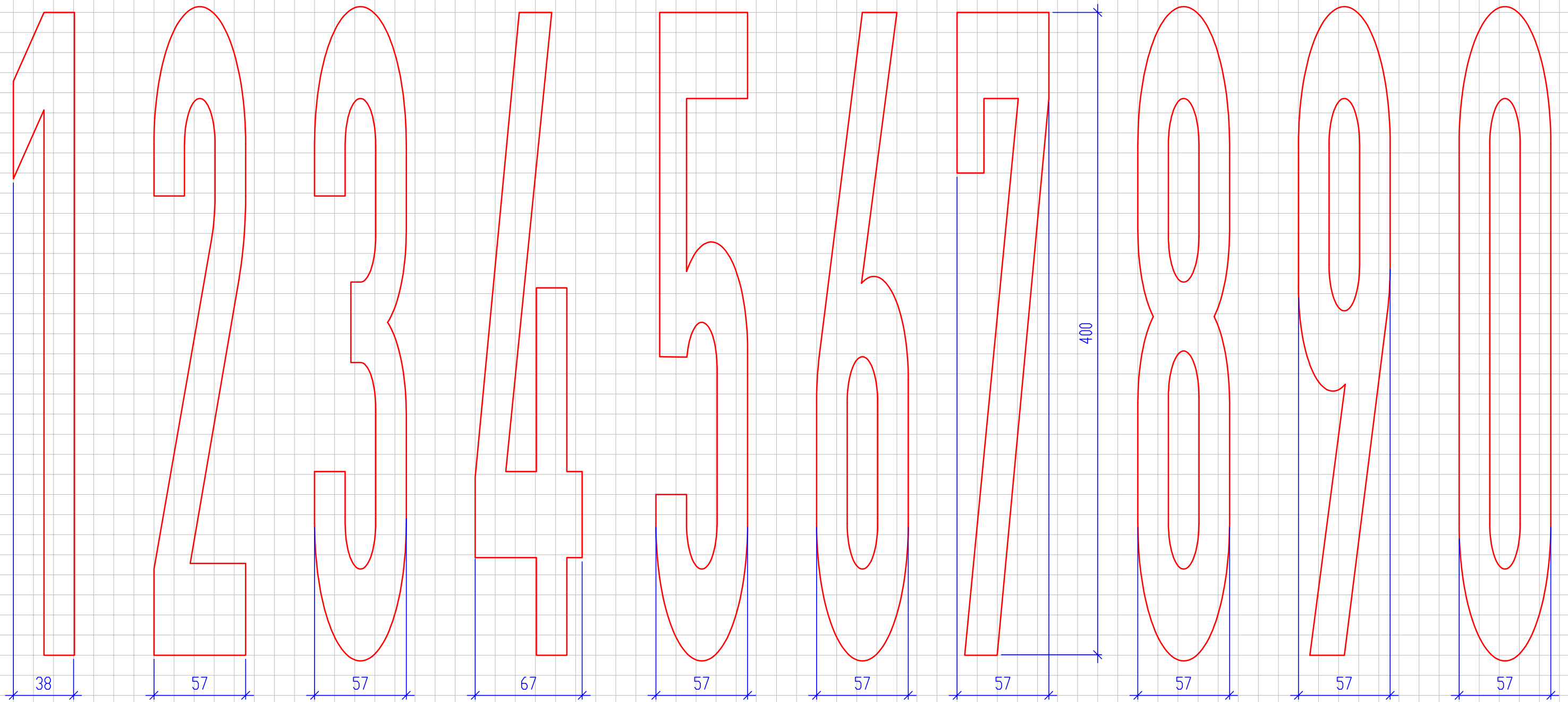
List 4

KRESLIL	Michal Prášil		
KONTROLOVAL	Pavel Znamenáček		
SCHVÁLIL	Ing. Jiří Klepáč		
VÝKRESY OPAKOVANÝCH ŘEŠENÍ			
ŘEDITELSTVÍ SILNIC A DÁLNIC ČR NA PANKRÁCI 56, 145 05 PRAHA 4			
NÁZEV CELKU		DATUM	24. 5. 2018
Vzory značení		FORMÁT	2 x A4
		MĚŘÍTKO	
NÁZEV VÝKRESU		DOPLŇUJE	
		DOPLNĚN	
Dopravní písmo pro nápisy na vozovce		NAHRAZEN	
		č. VÝKRESU	R 91




List 5

KRESLIL	Michal Prášil		
KONTROLOVAL	Pavel Znamenáček		
SCHVÁLIL	Ing. Jiří Klepáč		
VÝKRESY OPAKOVANÝCH ŘEŠENÍ			
ŘEDITELSTVÍ SILNIC A DÁLNIC ČR NA PANKRÁCI 56, 145 05 PRAHA 4			
NÁZEV CELKU		DATUM	24. 5. 2018
Vzory značení		FORMÁT	2 x A4
		MĚŘÍTKO	
NÁZEV VÝKRESU		DOPLŇUJE	
		DOPLNĚN	
Dopravní písmo pro nápisy na vozovce		NAHRAZEN	
		č. VÝKRESU	R 91



List 6

KRESLIL	Michal Prášil			
KONTROLOVAL	Pavel Znamenáček			
SCHVÁLIL	Ing. Jiří Klepáč			
VÝKRESY OPAKOVANÝCH ŘEŠENÍ				
ŘEDITELSTVÍ SILNIC A DÁLNIC ČR NA PANKRÁCI 56, 145 05 PRAHA 4				
NÁZEV CELKU			DATUM	24. 5. 2018
Vzory značení			FORMÁT	2 x A4
			MĚŘÍTKO	
NÁZEV VÝKRESU			DOPLŇUJE	
			DOPLNĚN	
Dopravní písmo pro nápisy na vozovce			NAHRAZEN	
			č. VÝKRESU	R 91