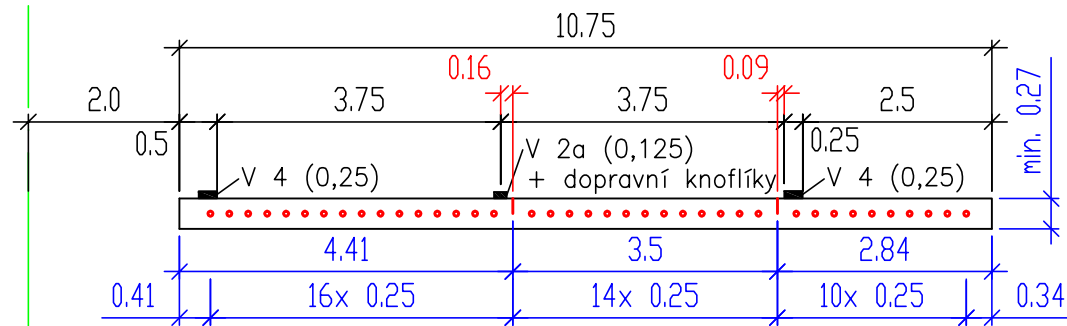
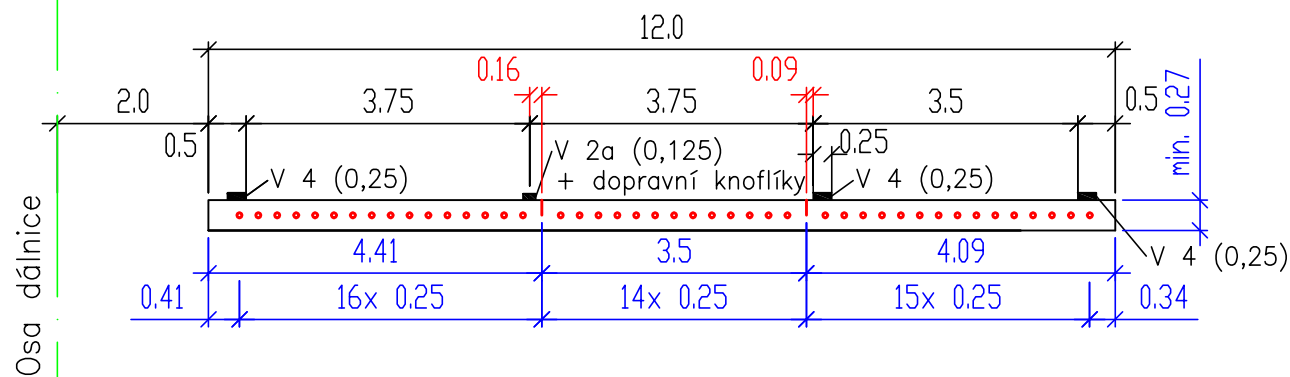


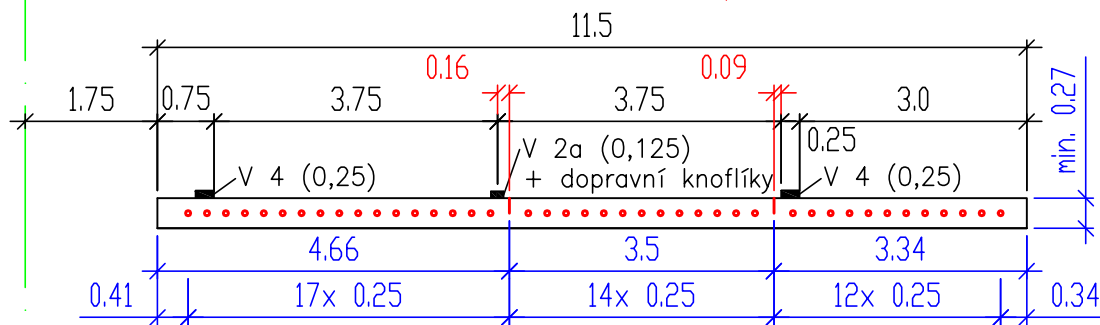
## D 26,5 - základní profil



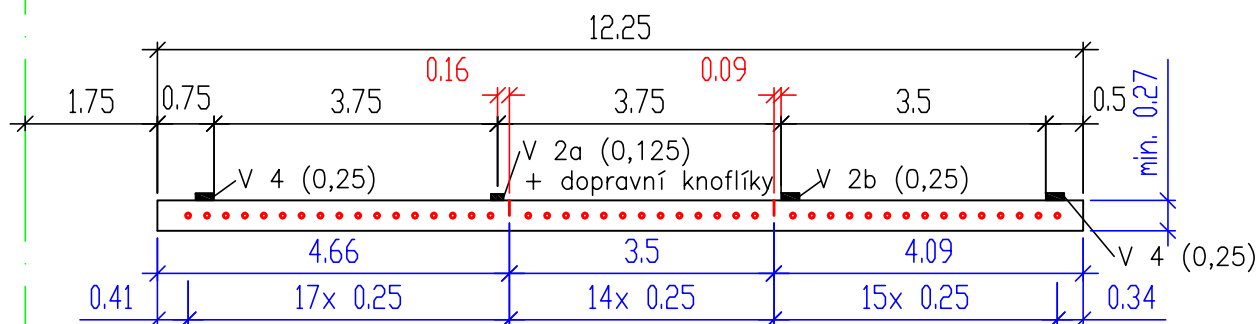
## D 26,5 s přídatným pruhem



## D 27,5 - základní profil



## D 27,5 s přídatným pruhem



c		
b		
a	Oprava kót a doplnění listu 3	8. 11. 2018
	ZMĚNA	DATUM

## Spároveň CB vozovky

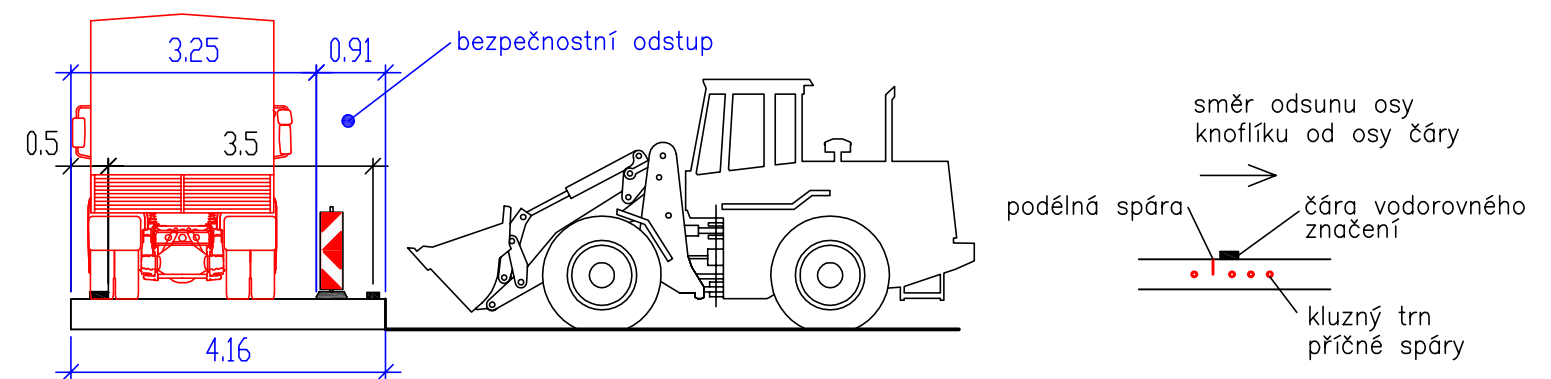
Tento výkres stanovuje spároveň CB vozovky na různých šířkových profilech na normových trasách D 26,5 a D 27,5 a na modernizovaném úseku D 1 Mirošovice—Kývalka. Na výkresu jsou podélné spáry a poloha kluzných trnů příčných spár vztaheny k čarám vodorovného značení. Umístění podélných spár dle výkresu má výhodu, že i při šířce levé desky 4,16 m lze opravit střední desku při zachování provozu v levém pruhu s ještě dostatečným bezpečnostním odstupem (obecně je bezpečnostní odstup požadován min. 1,0 m). Výkres je zpracován pro CB vozovku s tloušťkou min. 270 mm.

Výkres mění vzdálenost podélných spár od vodorovného značení uvedenou ve standardu PPK – VZ a na výkresu R 64. U přerušovaných čar, jejichž hrana je vzdálena od spáry 90 mm, se dopravní knoflíky odsunou o 20 mm od osy čáry směrem od podélné spáry.

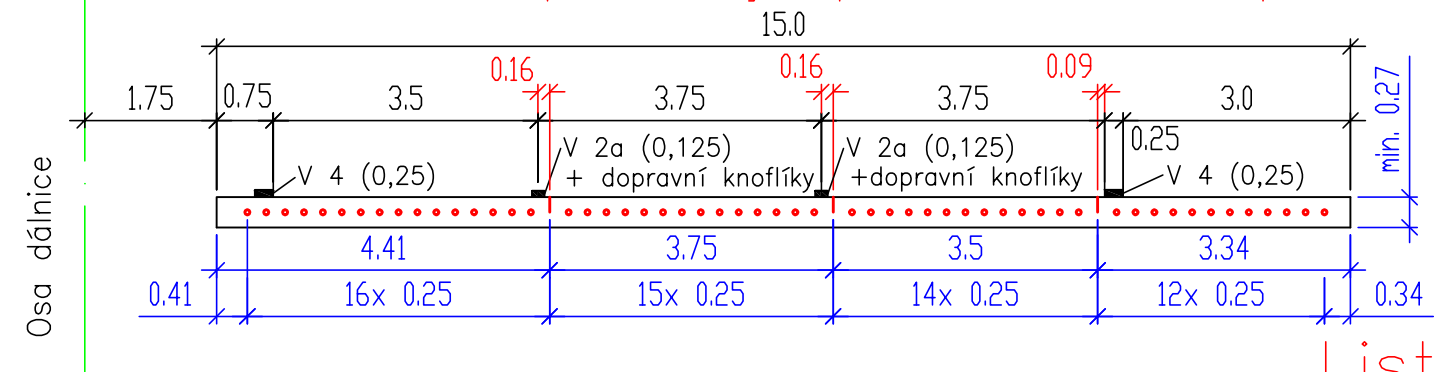
Podélné spáry a vodorovné značení se mají křížit jen ve výjimečných případech. Řešení ukazující vedení spár bez křížení vodorovného značení je na listu 3. Pokud se nelze křížení vyhnout, má podélná spára křížit podélnou čáru vodorovného značení v co největším úhlu. V místě křížení se dopravní knoflíky mohou odsunout od osy čáry o max. 50 mm. Pokud nestačí ani toto odsunutí, knoflíky se v potřebné délce křížení vynechají.

Příčné spáry musí mít rozteč 5,0 m. Od příčné spáry musí být dopravní knoflík vzdálen nejméně 100 mm.

V technických zprávách a situacích projektů a v soupisech prací pro modernizaci D 1 Mirošovice—Kývalka se uvádějí označení jednotlivých profilů (například R 92/III).




## D 27,5 s přídatným pruhem ve stoupání

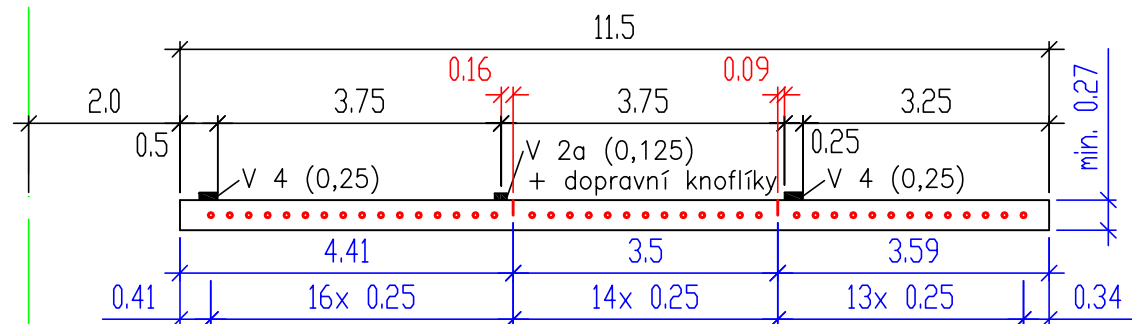


celkem 3 listy

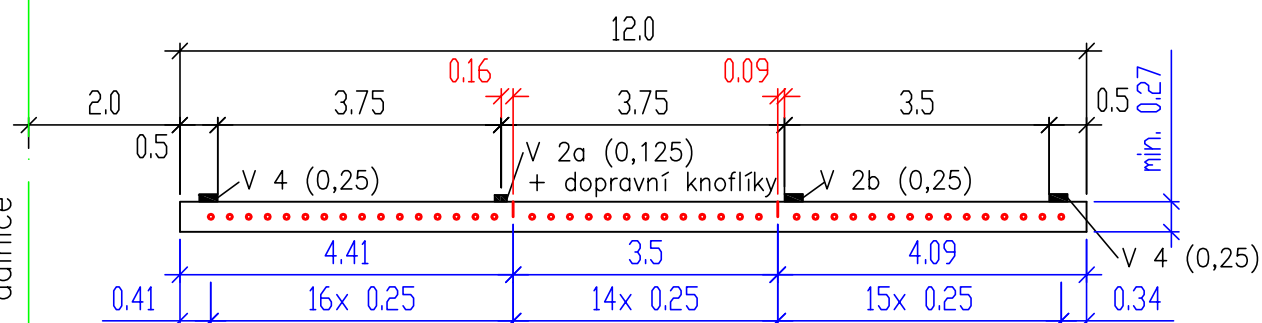
List 1

KRESLIL	Michal Prášil		
KONTROLOVAL	Ing. Eva Fanfulová		
SCHVÁLIL	Ing. Jiří Klepáč		
VÝKRESY OPAKOVANÝCH ŘEŠENÍ			
<b>ŘEDITELSTVÍ SILNIC A DÁLNIC ČR</b> NA PANKRÁCI 56, 145 05 PRAHA 4			
NÁZEV CELKU	Stavební úpravy		
NÁZEV VÝKRESU	Spároveň CB vozovky		
DATUM	29. 1. 2016		
FORMÁT	2 x A4		
MĚŘÍTKO			
DOPLŇUJE	R 53, R 64, R 65		
DOPLNĚN			
NAHRAZEN			
č. VÝKRESU	R 92		

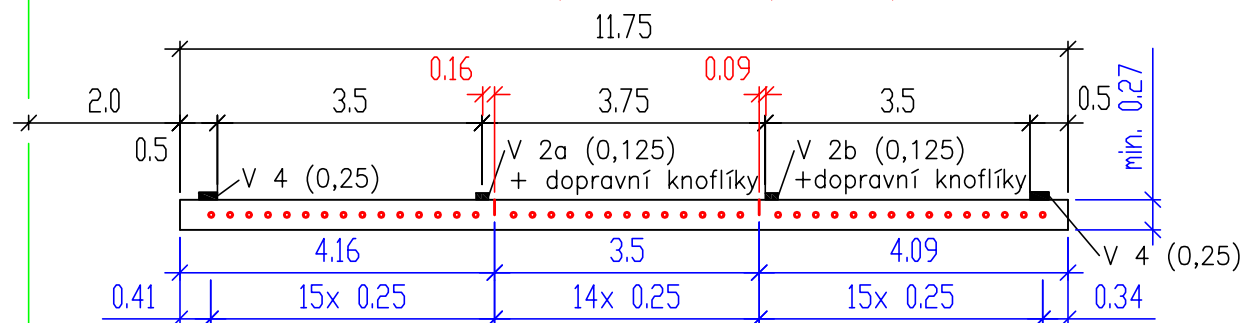
### Profil I - volná trasa



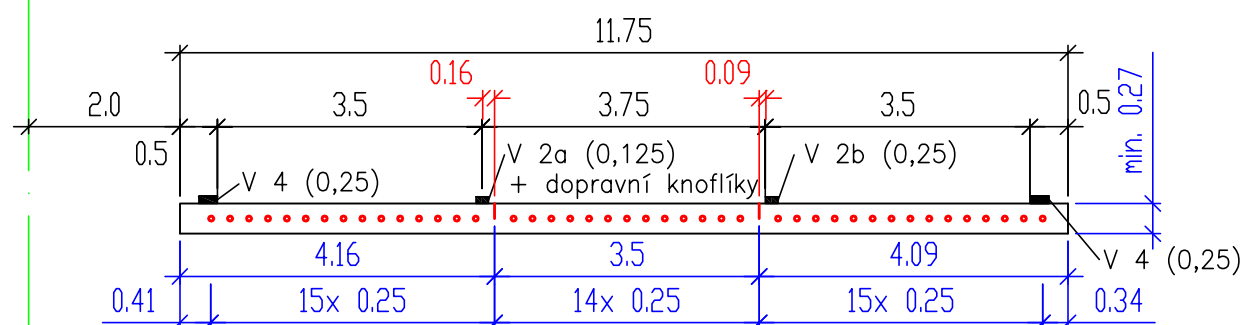
### Profil II - s odbočovacím a připojovacím pruhem



### Profil III - s pruhem pro pomalá vozidla

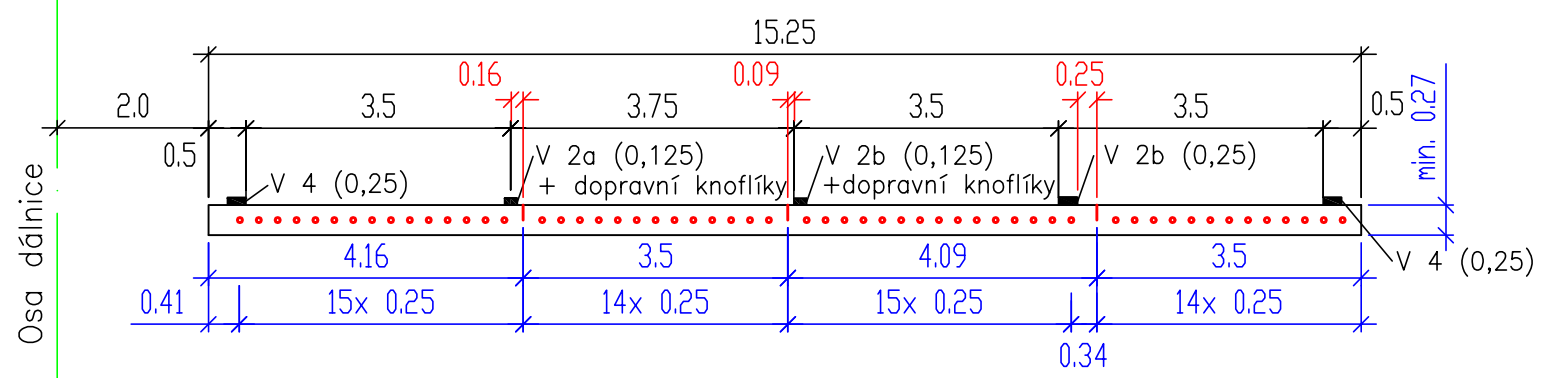


### Profil IV - připojovací pruh přímo navazující na pruh pro pomalá vozidla




## Profily na úseku D 1 Mirošovice-Kývalka

### Profil V - odbočovací a připojovací pruh vedle pruhu pro pomalá vozidla

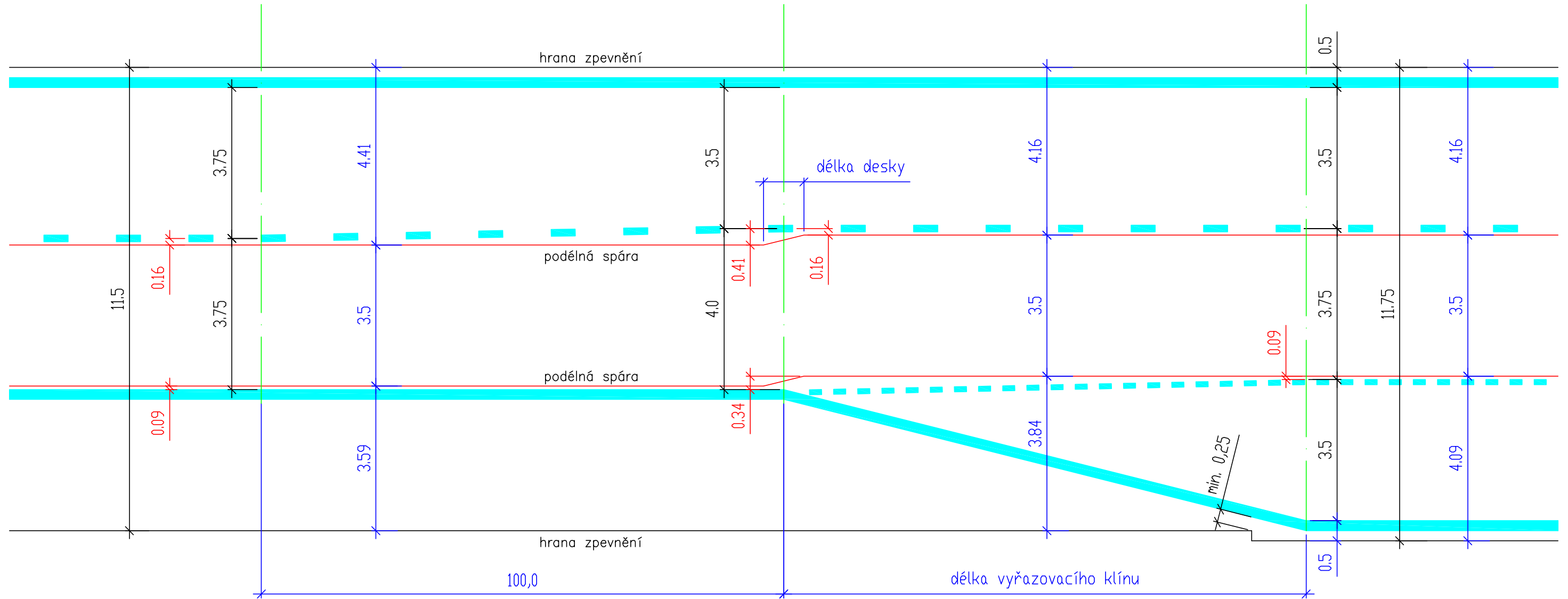


c		
b		
a	Oprava kót a doplnění listu 3	8. 11. 2018
	ZMĚNA	DATUM

List 2

KRESLIL	Michal Prášil		
KONTROLOVAL	Ing. Eva Fanfulová		
SCHVÁLIL	Ing. Jiří Klepáč		
VÝKRESY OPAKOVANÝCH ŘEŠENÍ			
ŘEDITELSTVÍ SILNIC A DÁLNIC ČR NA PANKRÁCI 56, 145 05 PRAHA 4			
NÁZEV CELKU	Stavební úpravy	DATUM	29. 1. 2016
NÁZEV VÝKRESU	Spároveň CB vozovky	FORMÁT	2 x A4
		MĚŘÍTKO	
		DOPLŇUJE	R 53, R 64, R 65
		DOPLNĚN	
		NAHRAZEN	
		č. VÝKRESU	R 92

# Změna polohy spáry při změně šířky desky




Tento list zobrazuje vedení podélné spáry ve vztahu k vodorovnému značení při změně šířky vnitřního jízdního pruhu, aby nedošlo ke křížení spáry a čáry.

Vždy je třeba koordinovat návrh spárořezu se situací vodorovného značení.

c		
b		
a	Oprava kót a doplnění listu 3	8. 11. 2018
	ZMĚNA	DATUM

List 3

KRESLIL	Michal Prášil			
KONTROLOVAL	Ing. Eva Fanfulová			
SCHVÁLIL	Ing. Jiří Klepáč			
VÝKRESY OPAKOVANÝCH ŘEŠENÍ				
ŘEDITELSTVÍ SILNIC A DÁLNIC ČR NA PANKRÁCI 56, 145 05 PRAHA 4				
NÁZEV CELKU	Stavební úpravy		DATUM	29. 1. 2016
NÁZEV VÝKRESU	Spárořez CB vozovky		FORMÁT	2 x A4
			MĚŘÍTKO	
			DOPLŇUJE	R 53, R 64, R 65
			DOPLNĚN	
			NAHRAZEN	
			Č. VÝKRESU	R 92