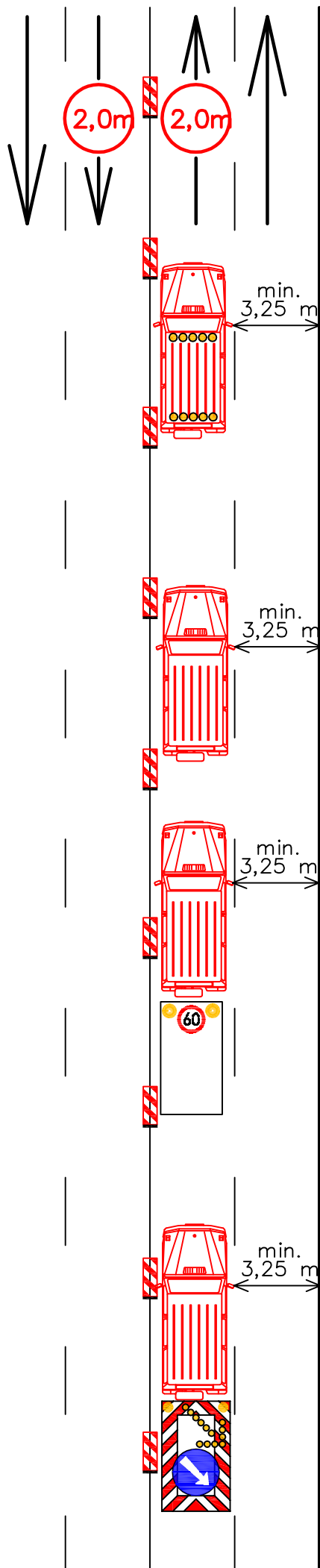


Schéma D/42.1

Operativní pracovní místo
Práce na vnitřním jízdním pruhu

Použije se v uzavírce 2+2 na jednom jízdním pásu, kde není prostor pro předzvěstné vozíky. Schéma slouží zejména pro rovnání a mytí vodicích desek mezi protisměrnými jízdními pruhy

Mezi ochrannými/pracovními vozidly a vnější hranou zpevnění vždy musí být nejméně 3,25 m !



30–50 Ochranné vozidlo

Ochranné vozidlo má buď:

- zepředu a zezadu viditelnou světelnou rampu s 5 světly
- zepředu a zezadu viditelnou světelnou šipku typu B



0 Pracovní vozidlo
nebo pěší pracovníci

Ochranná a pracovní vozidla mají mít šířku bez zrcátek max. 2 m

50 Ochranné vozidlo
Zařízení předběžné výstrahy
(předzvěstný vozík)
B20a–60, 2xS7

150 Ochranné vozidlo
Pojízdná uzavírková tabule typu 1
(výstražný vozík velký)
S8d, C4a, 2xS7

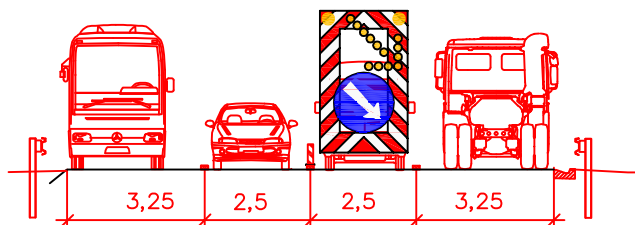
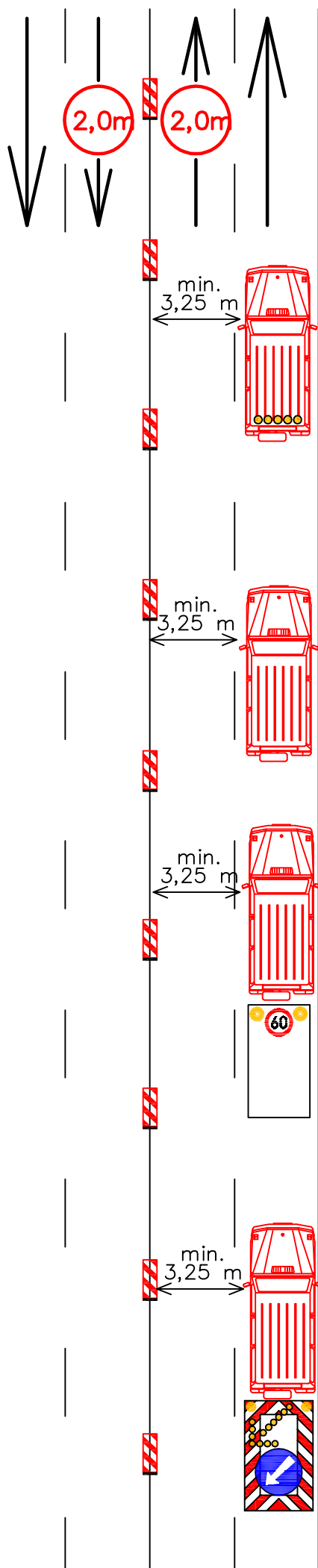


Schéma D/42.2

Operativní pracovní místo Práce na vnějším jízdním pruhu

Použije se v uzavírce 2+2 na jednom jízdním pruhu, kde není prostor pro předzvěstné vozíky.

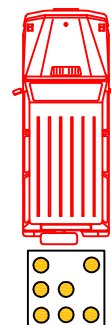
Mezi ochrannými/pracovními vozidly a vodicími deskami vždy musí být nejméně 3,25 m !



Ochranné vozidlo

30–50

Přední ochranné vozidlo je vhodné použít v případě, že není pracovní vozidlo, ale pouze peší pracovníci



Ochranné vozidlo má buď:

- světelnou rampu s 5 světly
- světelnou šipku typu B

0

Pracovní vozidlo
nebo pracovní místo

Ochranná a pracovní vozidla mají mít šířku bez zrcátek max. 2 m

50

Ochranné vozidlo
Zařízení předběžné výstrahy
(předzvěstný vozík)
B20a–60, 2xS7

150

Ochranné vozidlo
Pojízdná uzavírková tabule typu 1
(výstražný vozík velký)
S8c, C4b, 2xS7

