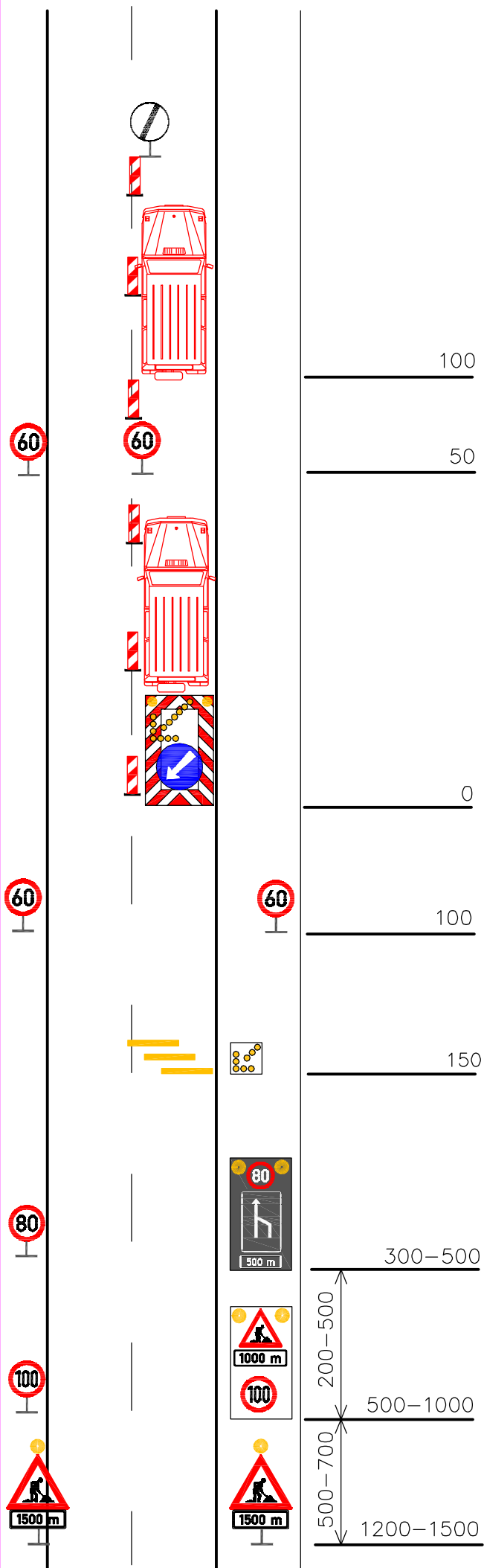


Schéma D/24.4

NOČNÍ PRACOVIŠTĚ

Operativní pracovní místo
Práce na vnějším jízdním pruhu



Značka B 26 se osadí cca 20–50 m
za pracovní vozidlo nebo pracovní místo

100

Pracovní vozidlo/pracovní místo

50

2xB20a – 60

Vodící desky Z 5a (Leitboy typ IV nebo II)
odstup max. 18 m

0

Ochranné vozidlo s hmotností min. 7,5 t
Pojízdná uzavírková tabule typu 1
(výstražný vozík velký)
S8c, C4b, 2xS7

100

2xB20a – 60

150

Výstražné prahy
předzvěstná světelná šipka S8c

300–500

Předzvěstný vozík LED
B20a–80, IP18b+E3a, 2xS7
+ B20a–80

200–500

500–1000

Předzvěstný vozík (doporučeno LED)
A15+E3a, B20a–100, 2xS7
+ B20a–100

500–700

1200–1500

2x A 15 + E 3a
nad značkou výstr. světlo typu 1

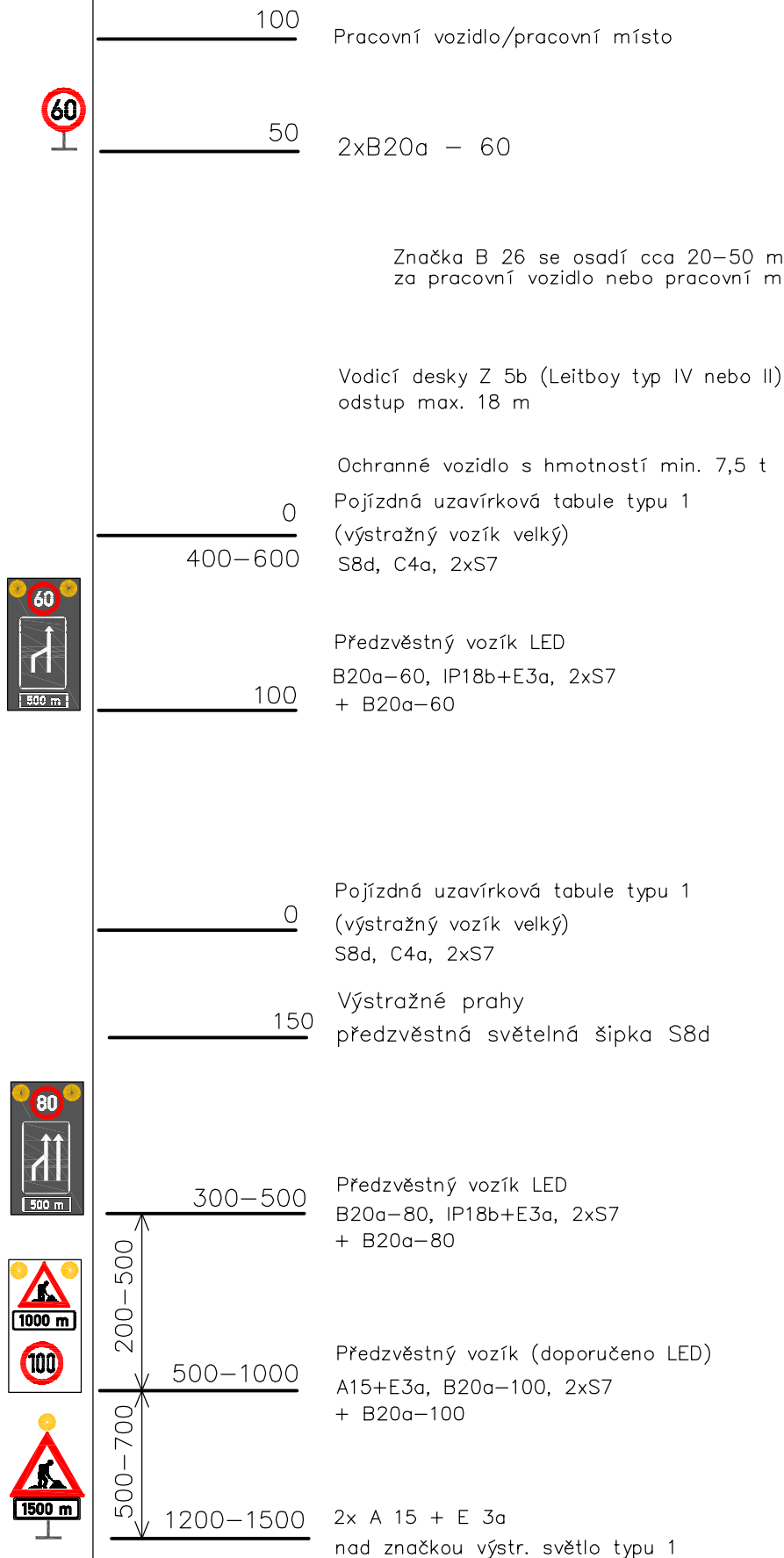
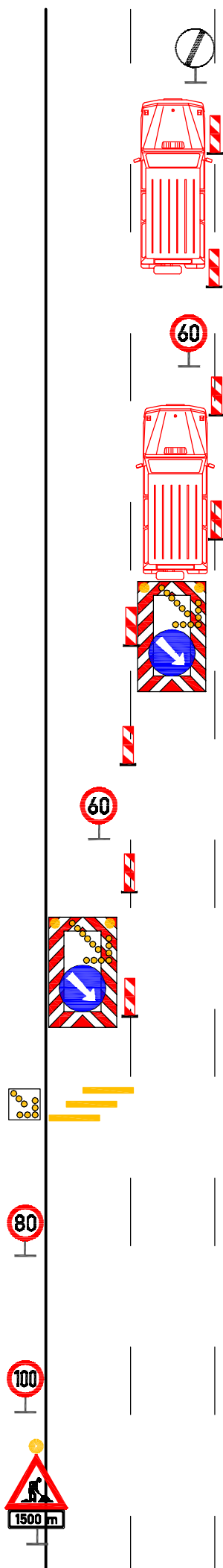
Na dodatkových tabulkách se uvedou
nejbližší vzdálenosti v sadě

Další údaje viz
Provozní směrnice 9/14

Schéma D/26.3

NOČNÍ PRACOVIŠTĚ

Operativní pracovní místo
Práce na vnitřním a středním jízdním pruhu



Na dodatkových tabulkách se uvedou
nejbližší vzdálenosti v sadě

Další údaje viz
Provozní směrnice 9/14